



Omgevingsmanagement

De communicatie gedurende de
(her)ontwikkeling van Weesperzijde 190
wordt verzorgd door De Wijde Blik.

De _____
_____ **Wijde**
Blik _____

Vragen, opmerkingen
of aandachtspunten?

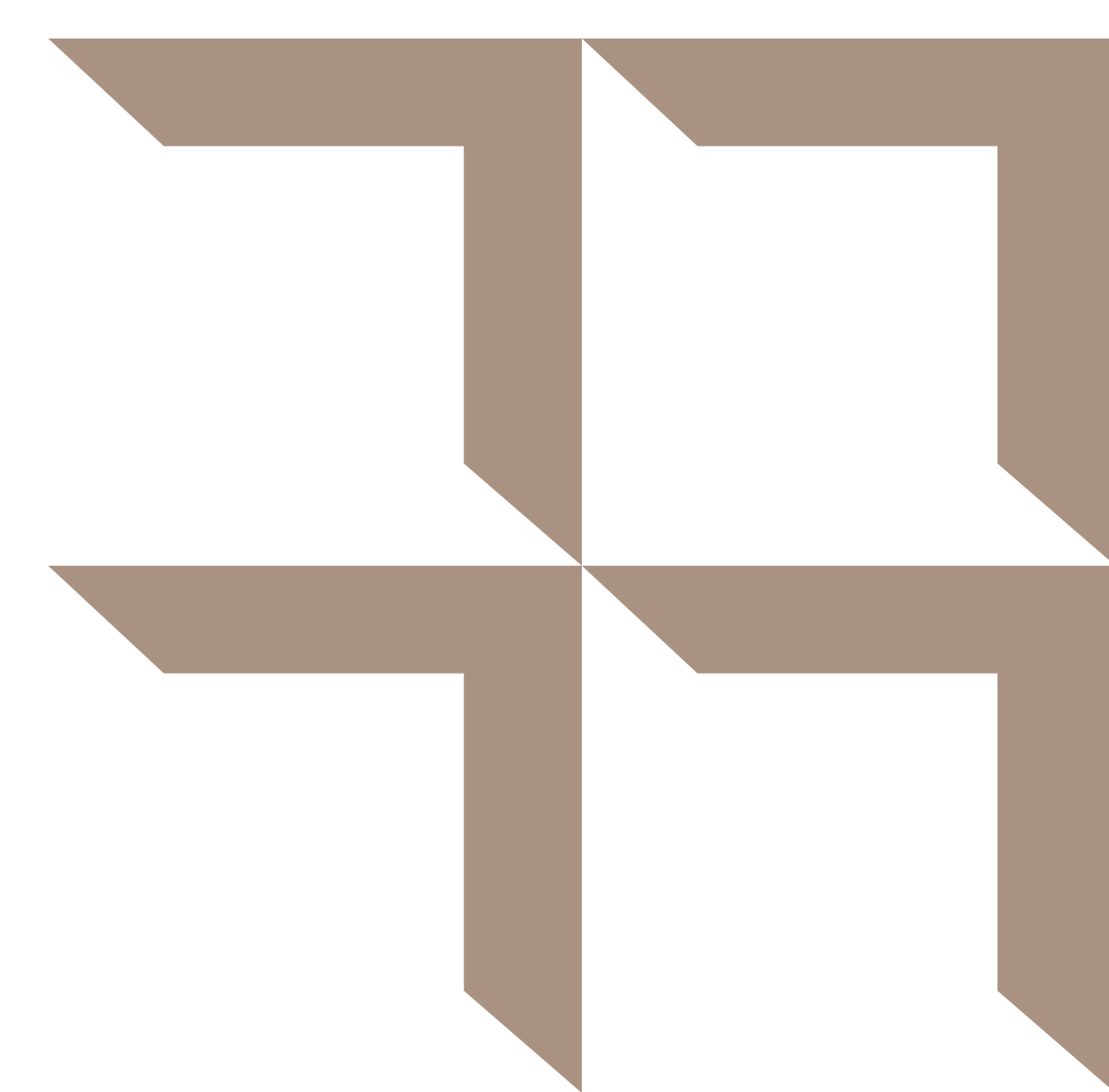
Neem contact op met:

Danielle Hasenbos

bouw@weesperzijde190.nl

Wij zijn benieuwd naar uw reactie!
Deel uw mening in onze ideeënbus.

2



Informatievoorziening

Op de hoogte blijven van
deze (her)ontwikkeling?

Dan kan op
verschillende manieren:



Schijf u in voor de
periodieke nieuwsbrief van
Weesperzijde 190



Houd ons info platform
weesperzijde190.nl
in de gaten

3A



Een reis door de tijd – Verleden



1770

Jan Mol

17e eeuw. Het gebied werd doorsneden door de Weespertrekvaart. Op beide oevers ontstonden tuinderijen en buitenverblijven.



1929 ca.

Begin 1900. In 1905 werd het deel van de vaart ten oosten van het spoor gedempt en bebouwd met woningen.



1977

1960-1970. De industrie maakt in de loop van de jaren 60 langzaam plaats voor de bouw van kantoren.

Allereerst de Leeuwenburg (Rijkspostspaarbank) 1973-1977 en de Omval (DeltaLloyd) 1973-1976



2017

Luchtfoto

De Rembrandttoren is in het verlengde, maar niet uit de rooilijn van de hoogbouw van de Leeuwenburg gebouwd en de Mondriaantoren is in het verlengde, maar ook net iets uit de rooilijn van de hoogbouw van de Omval geplaatst.

En nu?

1911

PW-map

1845. Aanleg van het Rhijnspoor. Het laatste deel van de trekvaart werd een haven. Rond deze haven vestigde zich industrievestingen in het Omvalgebied (trasmolen, cacao, verf).



1940

Amstelstation

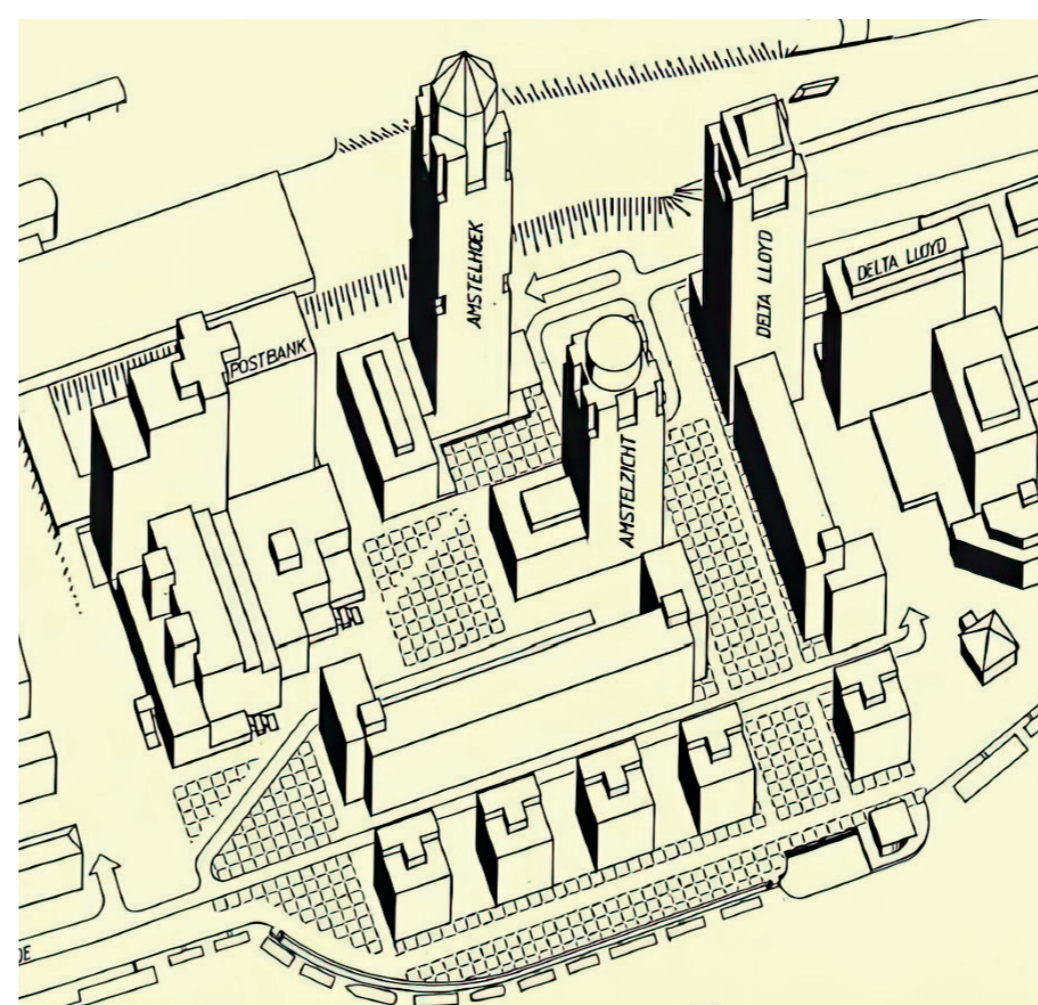
1930-1940. In 1936 werd het nieuwe spoorviaduct direct ten oosten van de oude spoorlijn aangelegd als onderdeel van de Spoorwegwag Oost. In 1939 werd het Amstelstation gebouwd.



1988

Schets torenplan ZZOP

Planontwikkeling van Dijkhuis en Delta Lloyd 1988. De Clerca Zubli van ZZOP, ontwierp het zogeheten plan". Op het plot van Dijkhuis verrees de Rembrandttoren en op het plot van Delta Lloyd gebeurde hetzelfde met de Mondriaantoren. Later (2001) wordt Breitnertoren gebouwd.



2017

Luchtfoto

Deze stedenbouwkundige compositie is met de diagonale lijn als morfologische herinnering aan de oude omringvaart van de Watergraasmeerpolder een belangrijk gegeven en biedt een krachtig ankerpunt voor de beoogde verdichting en toevoeging van torens in het plangebied.



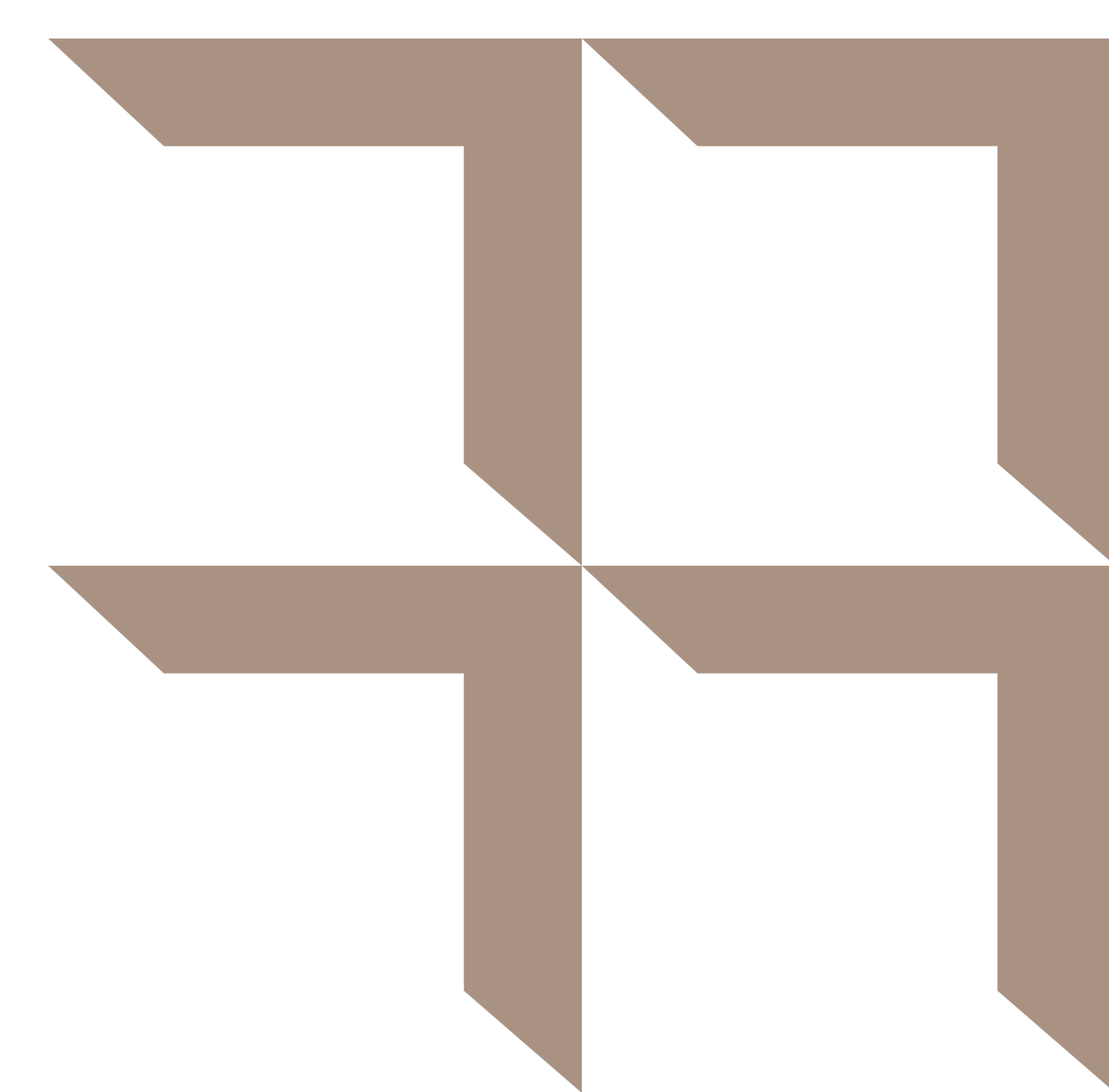
3B



Een reis door de tijd – Heden



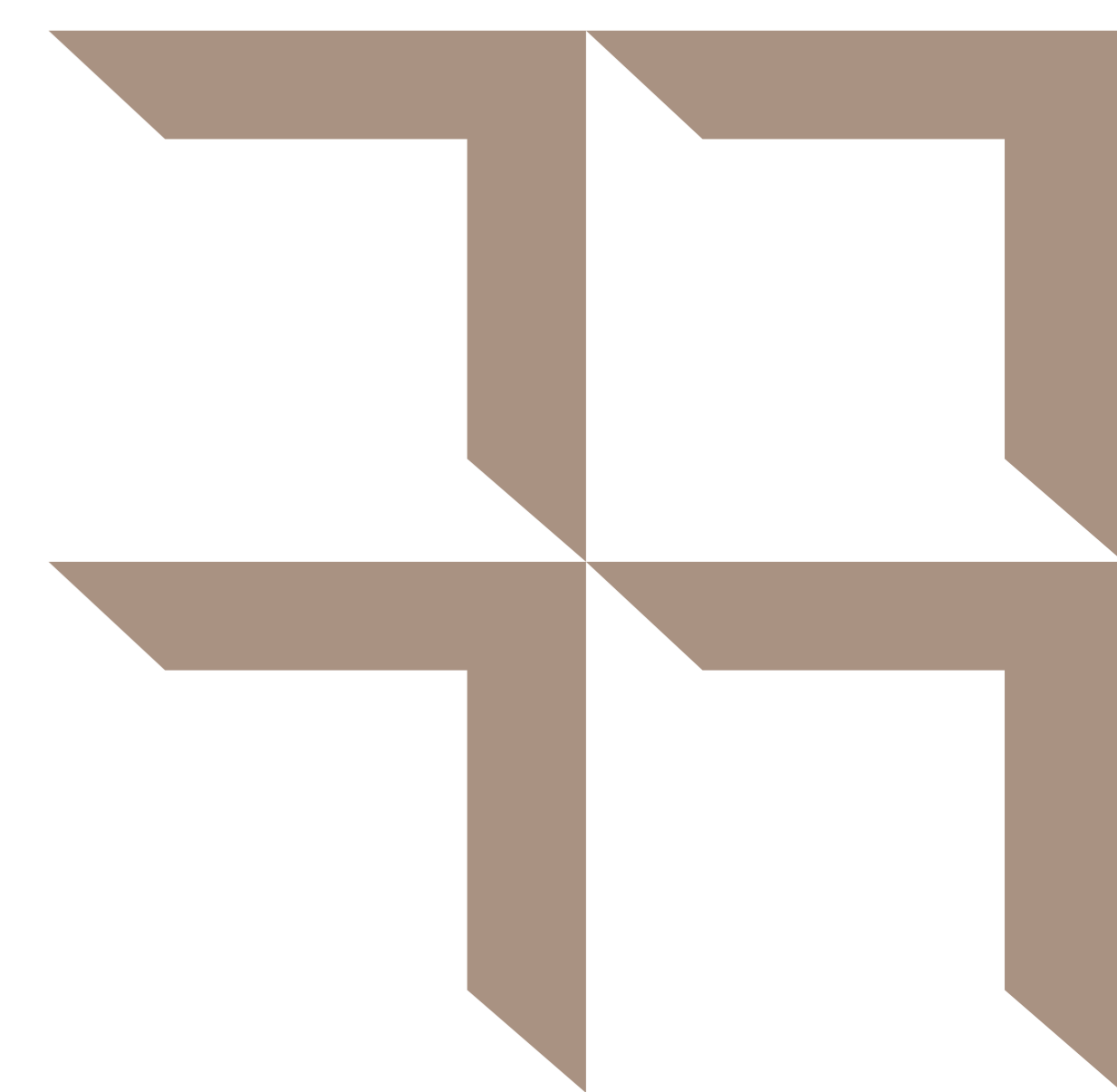
3c



Een reis door de tijd – Toekomst



4



Architectuur

- Jaren '70 – brutalistische bouw
 - Architecten: Zanstra, Gmelig Meyling en De Clercq Zubli – nu:



ZZDP
ARCHITECTEN



1. Details en grid



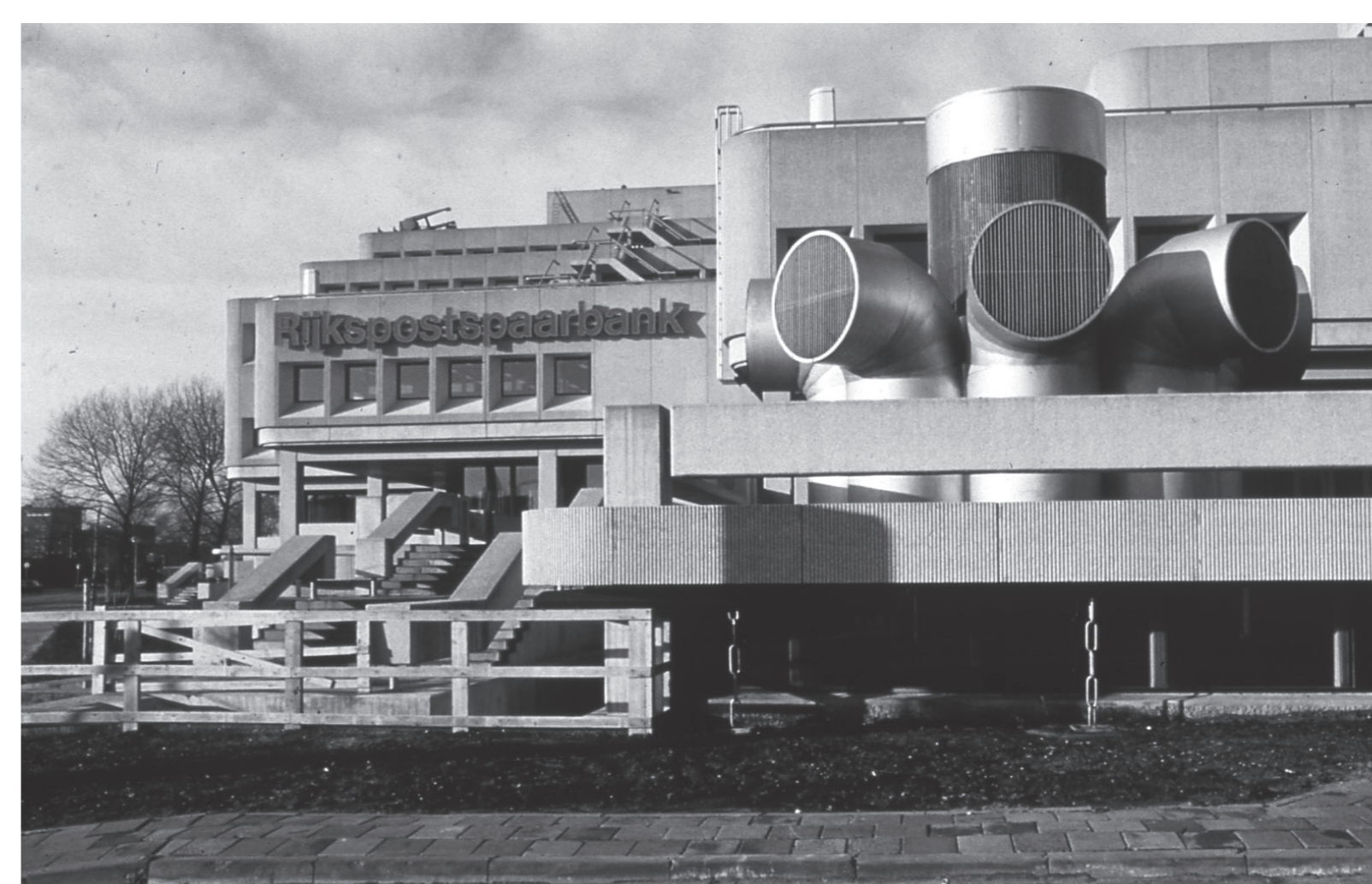
2. Functionaliteit



3. Kubus karakter



4. Menselijke maat

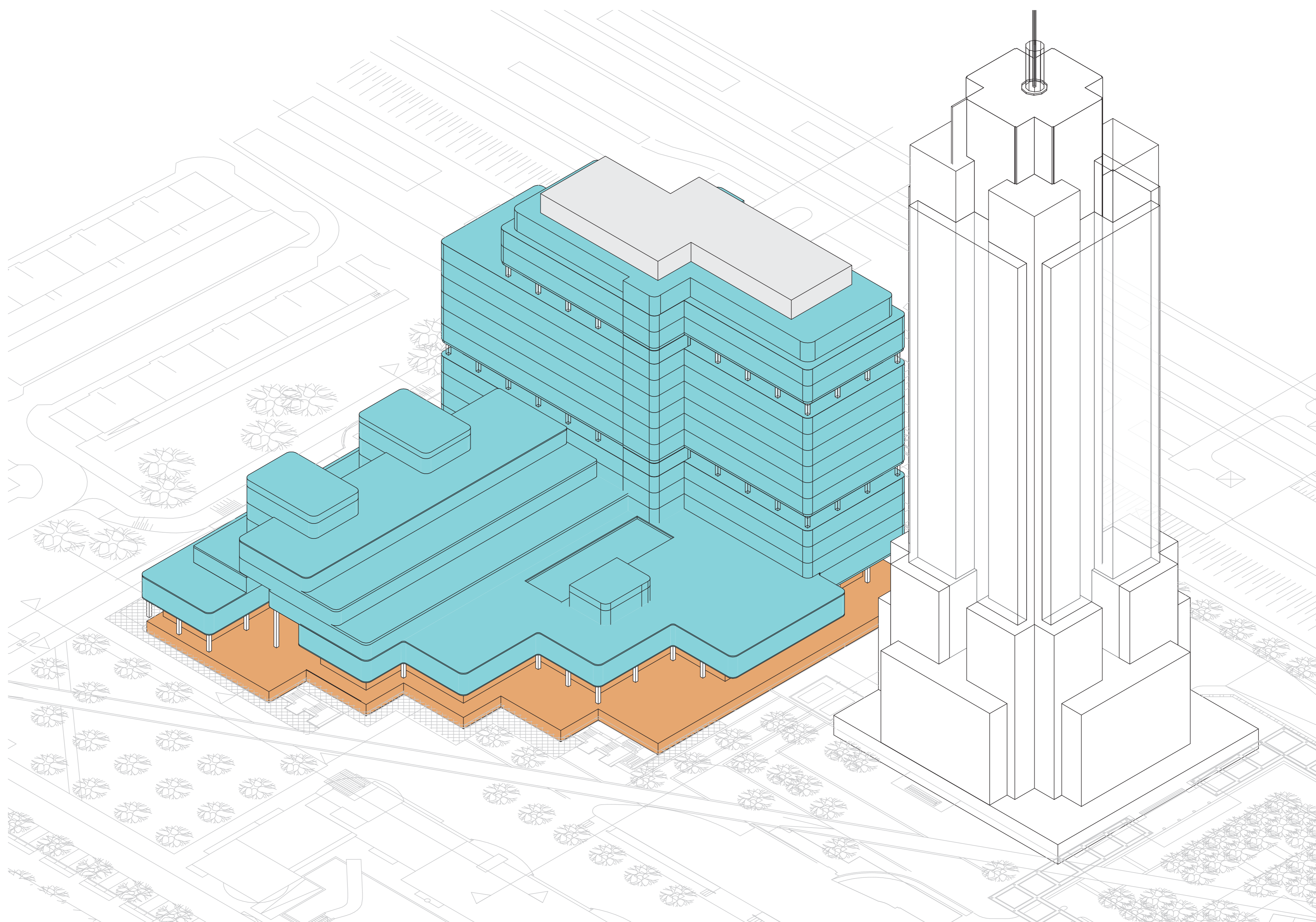


5. Contrast

5

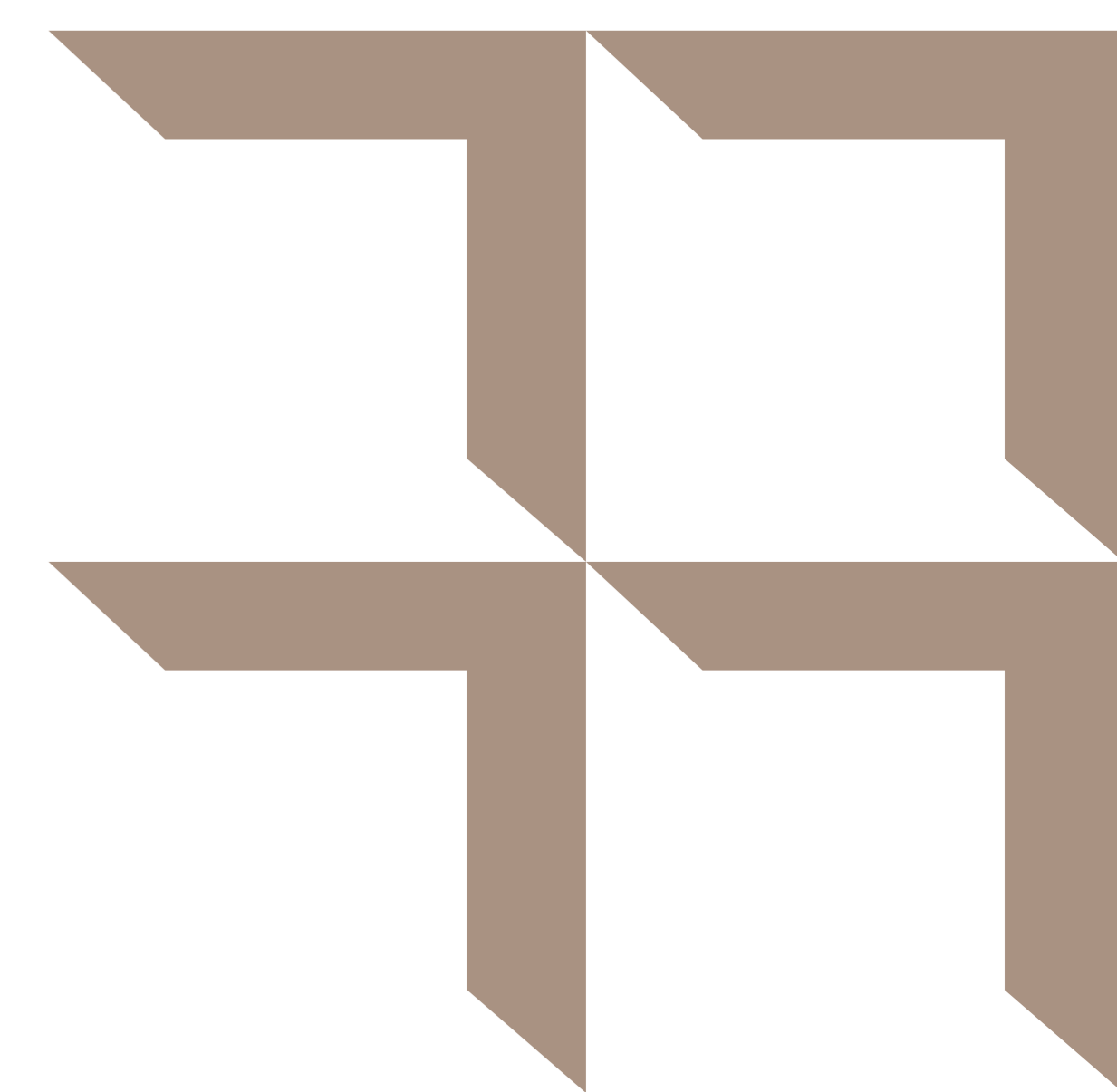


Programma

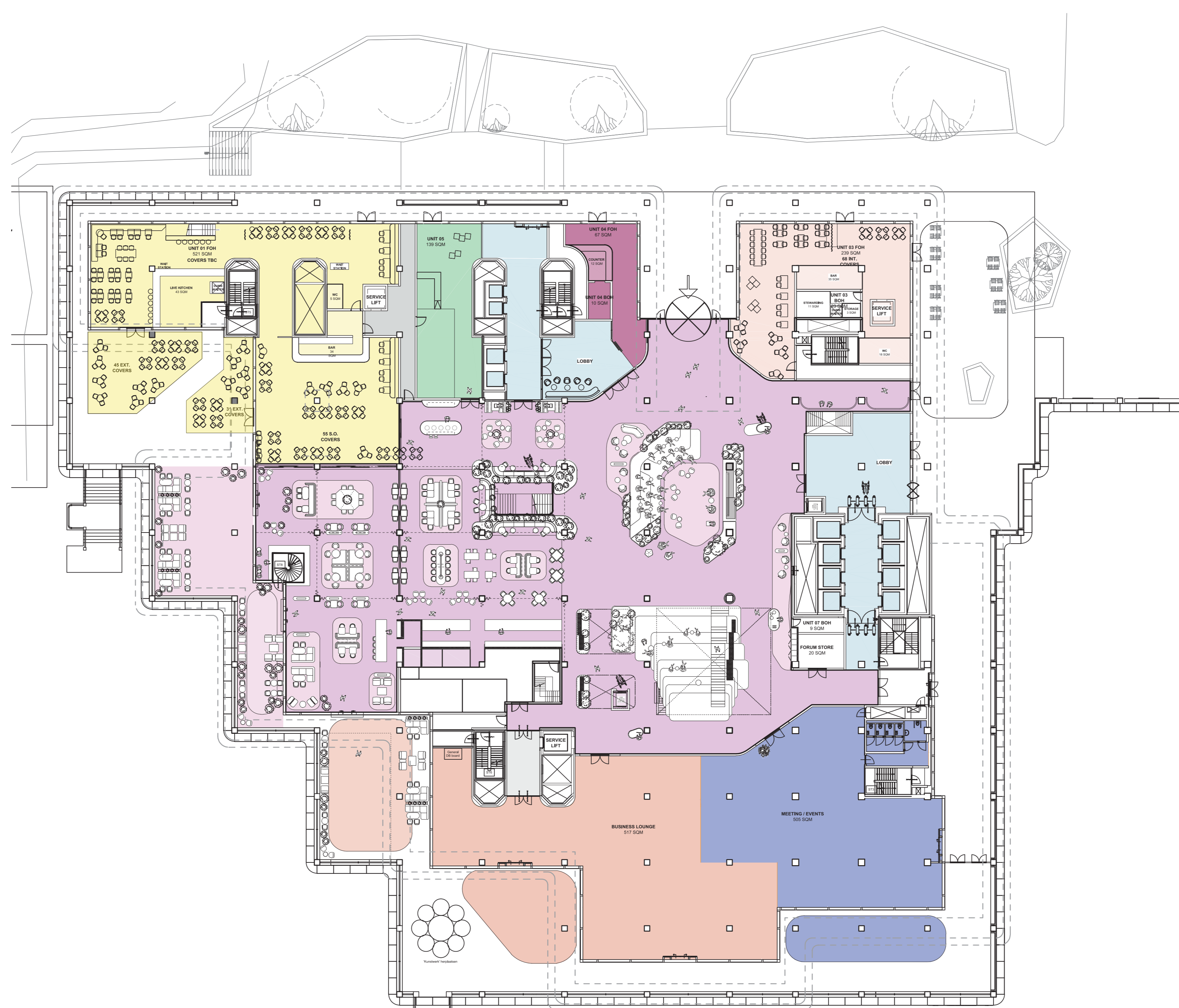


- 1e tot 15e verdieping – Kantoor
- Begane grond – Kantoorfaciliteiten
- Begane grond – Publieke faciliteiten
 - Souterrain (-1 laag)
- Parkeergarage (-2 en -3 laag)

6A



Functies – begane grond



Kantoorfaciliteiten:

- Entree
- Forum
- Lunchroom
- Break-outs
- Vastint Lounge
- Meeting space
- Convenience shop
- Living stairs

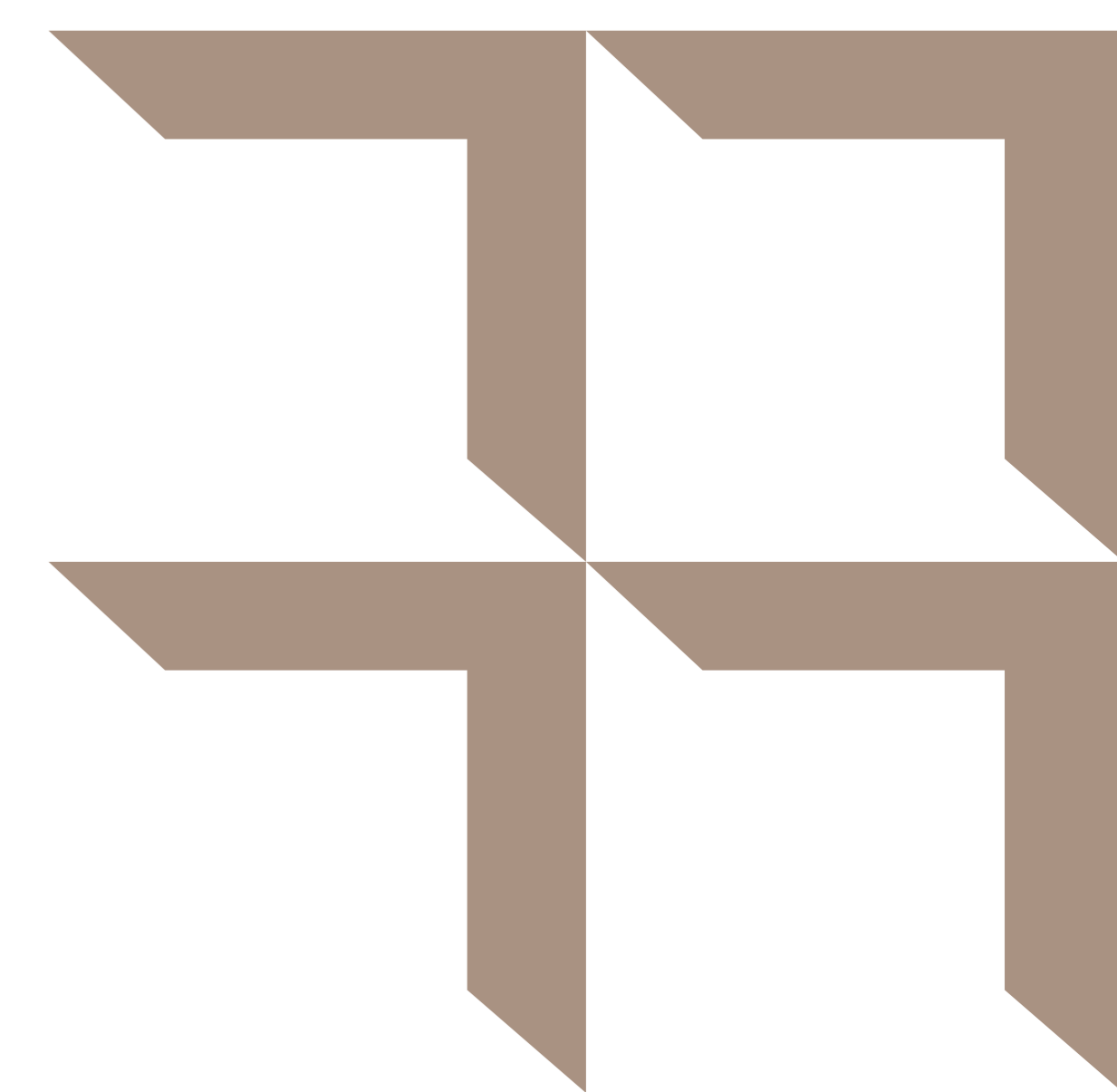
Publieke faciliteiten:

- Fine dining en terras
- Retail units
- Deli (broodjes)
- Overige n.t.b.

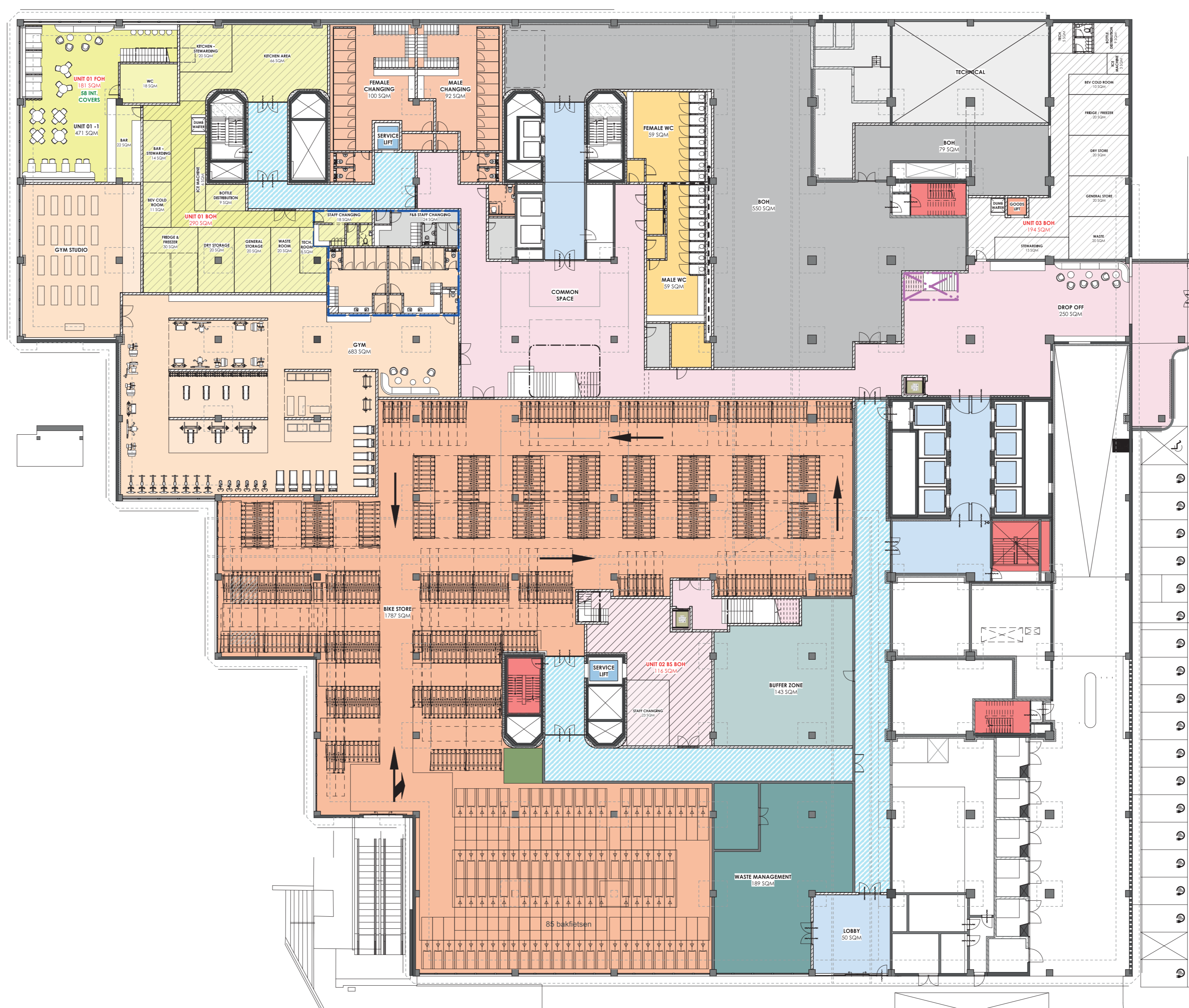
EME
HOSPITALITY
PROJECTS

**D/DO
CK**

6B



Funcities – 1 laag



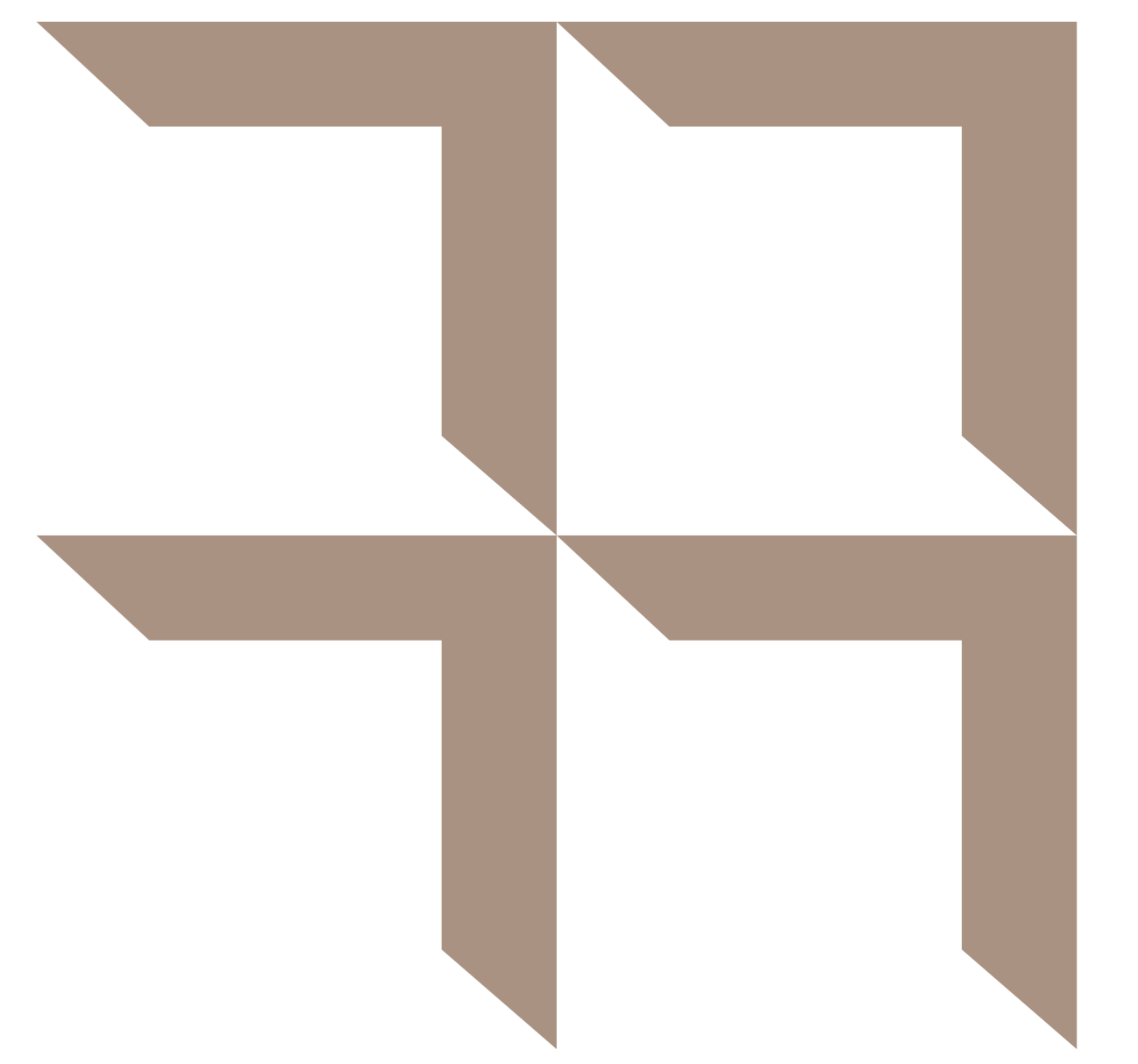
Souterrain (-1 laag):

- Cocktail bar (verbonden met de fine dining)
- Kantoorgym en douches
- Fietsonderhoud
- Back of house / opslag
- Expeditie
- Parkeergarage entree / drop-off zone

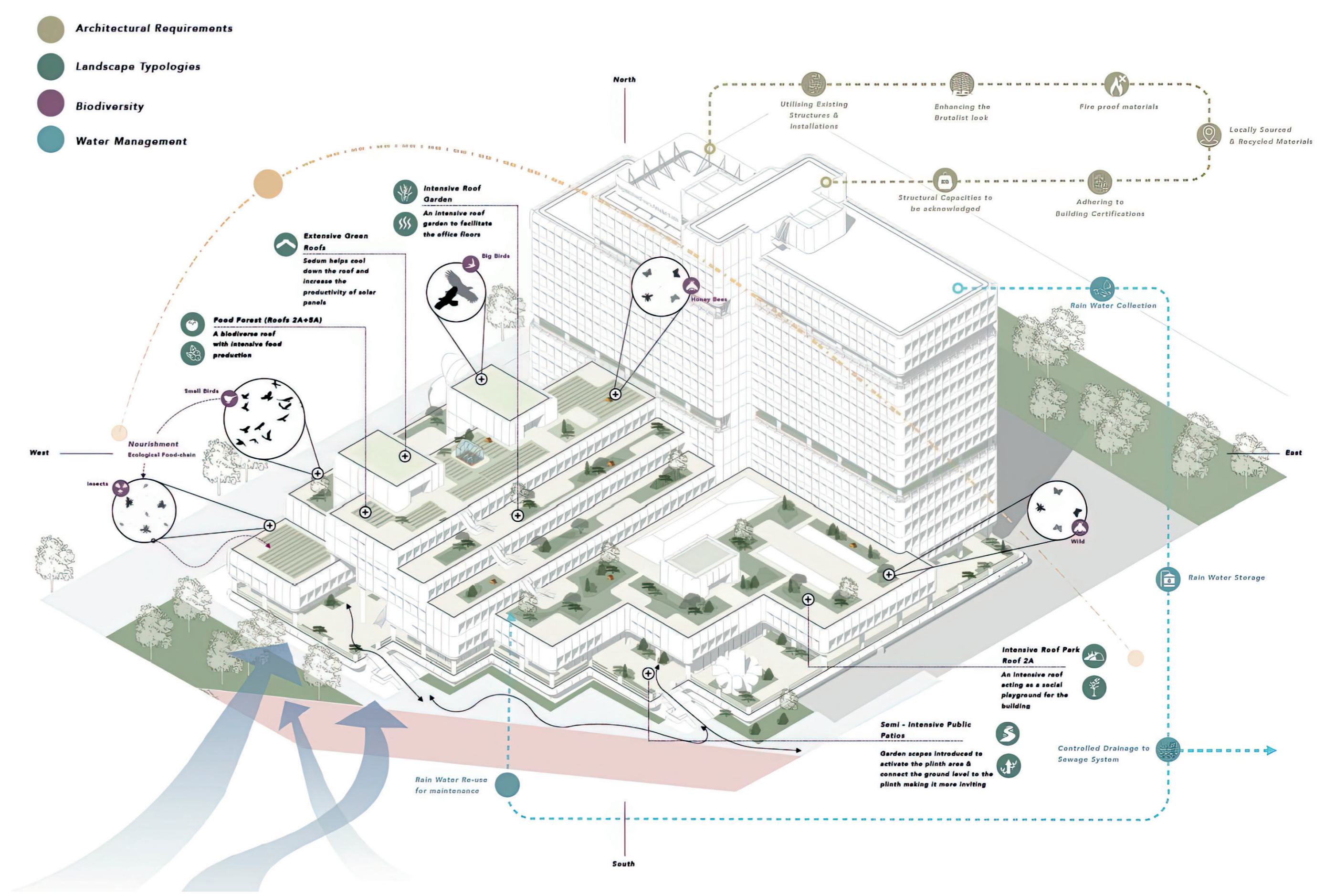
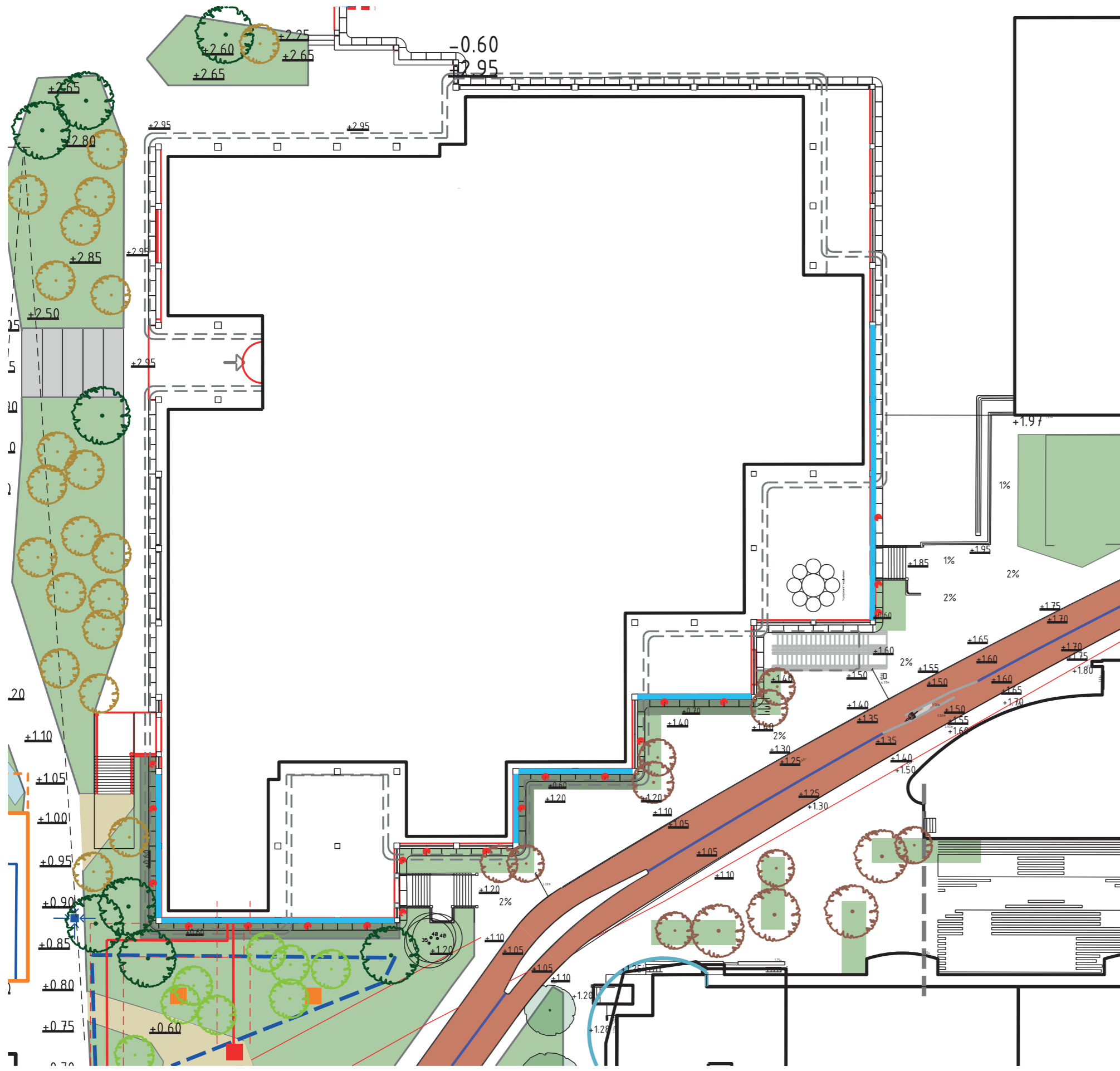
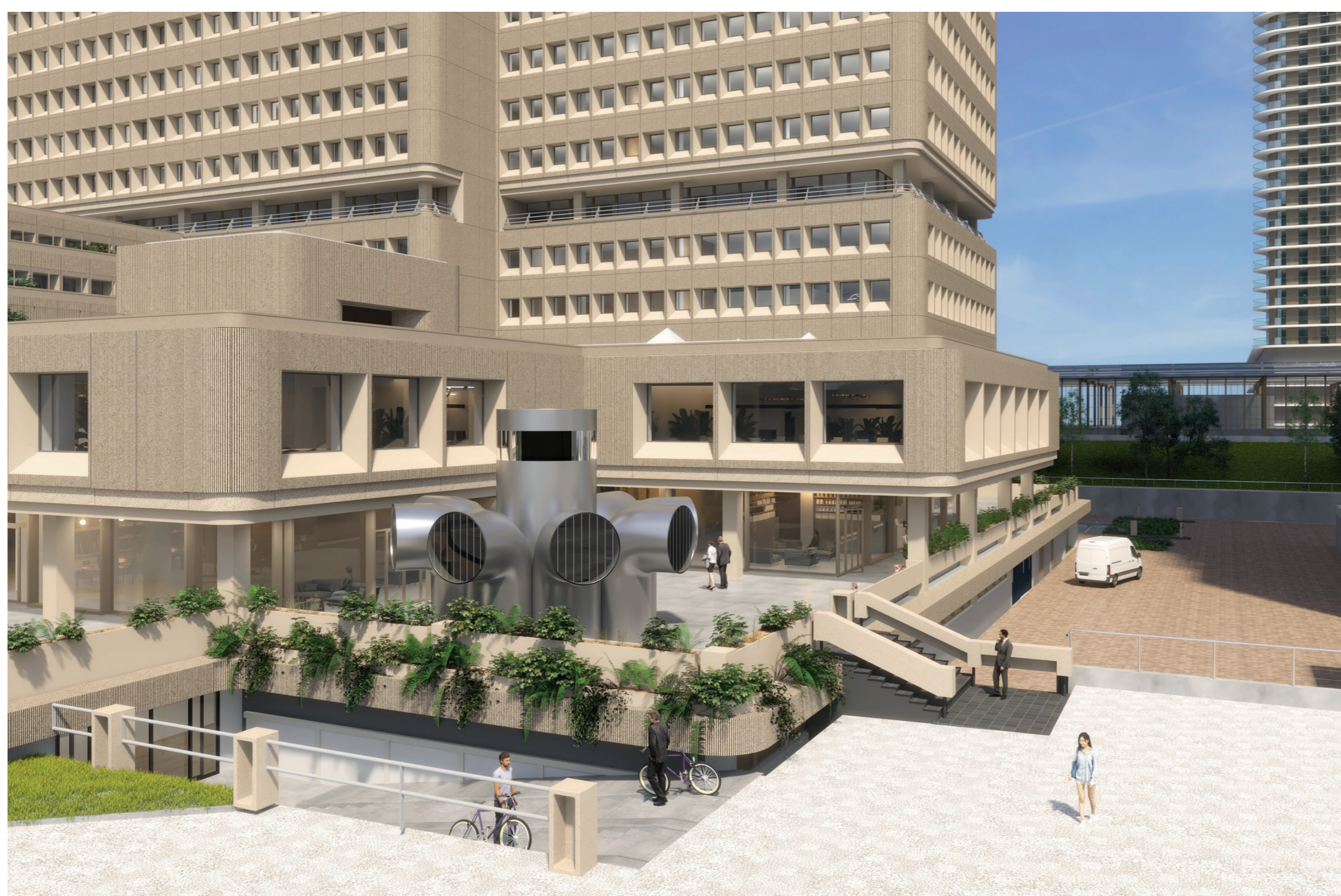
EME
HOTEL & RESIDUALITY
PROJECTS

**D/DO
CK**

7



Groenvoorziening

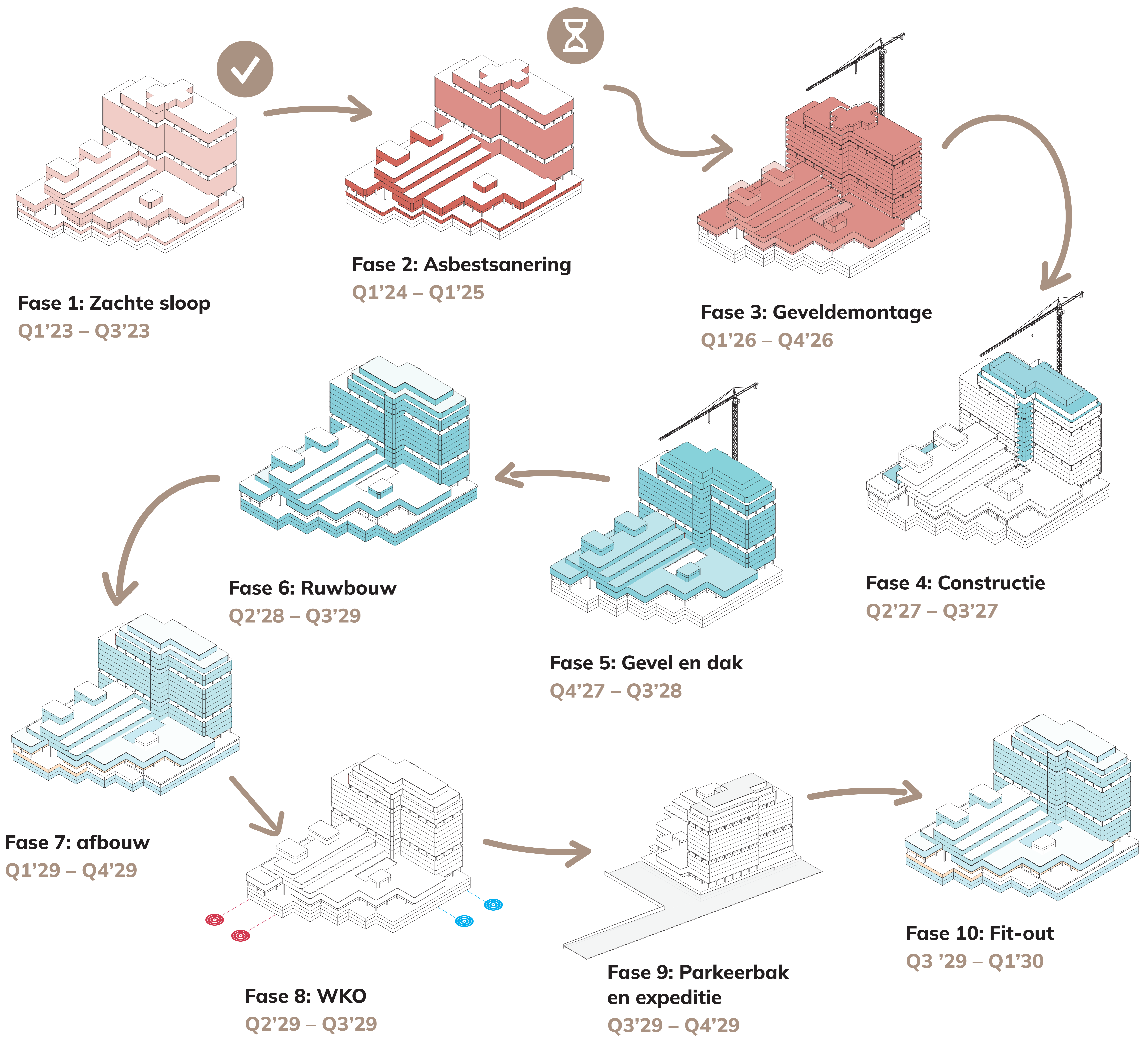


makers
of
sustainable
spaces.

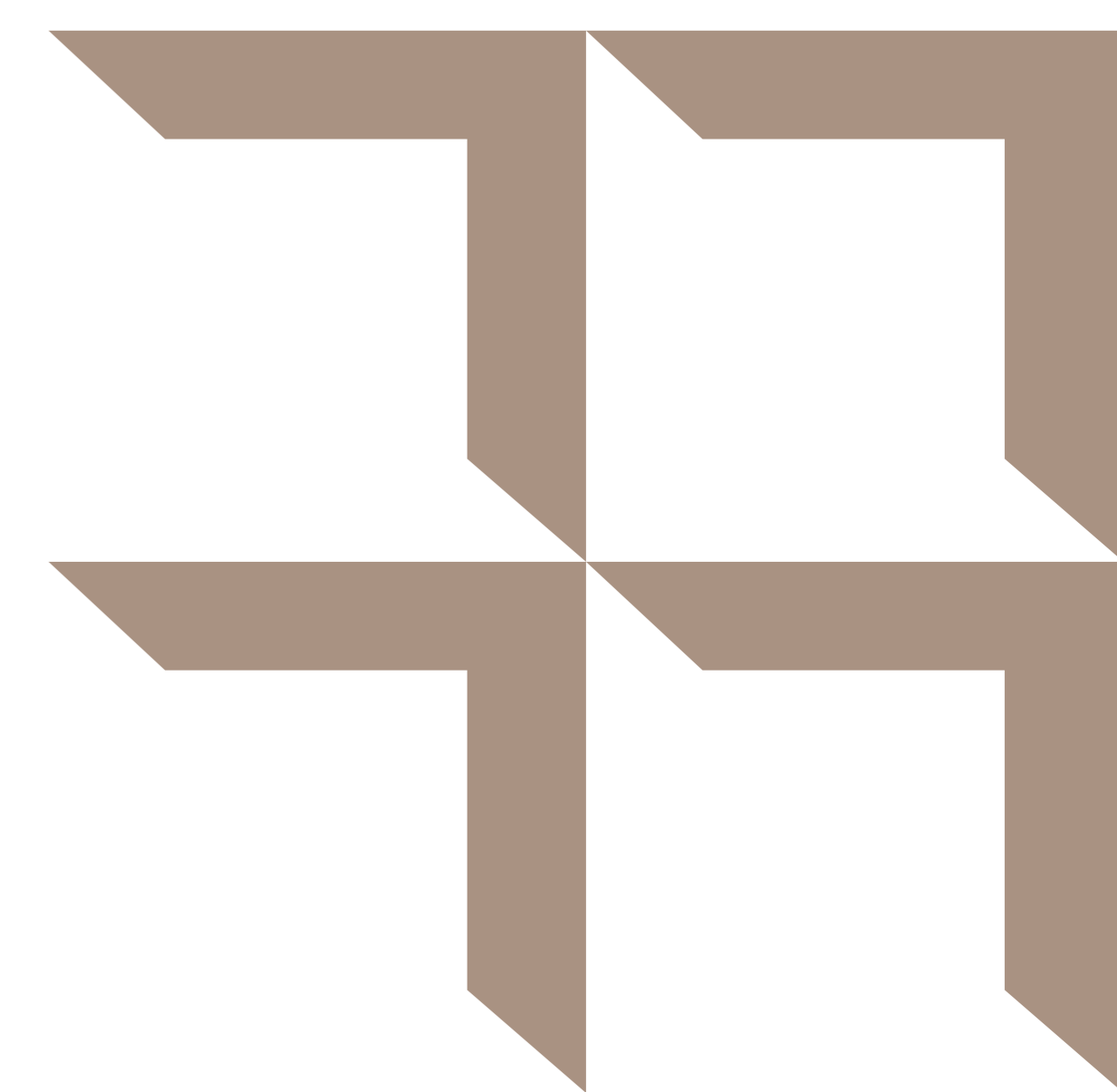
8A



Bouwfasering



8_B



Fase 1: Zachte sloop

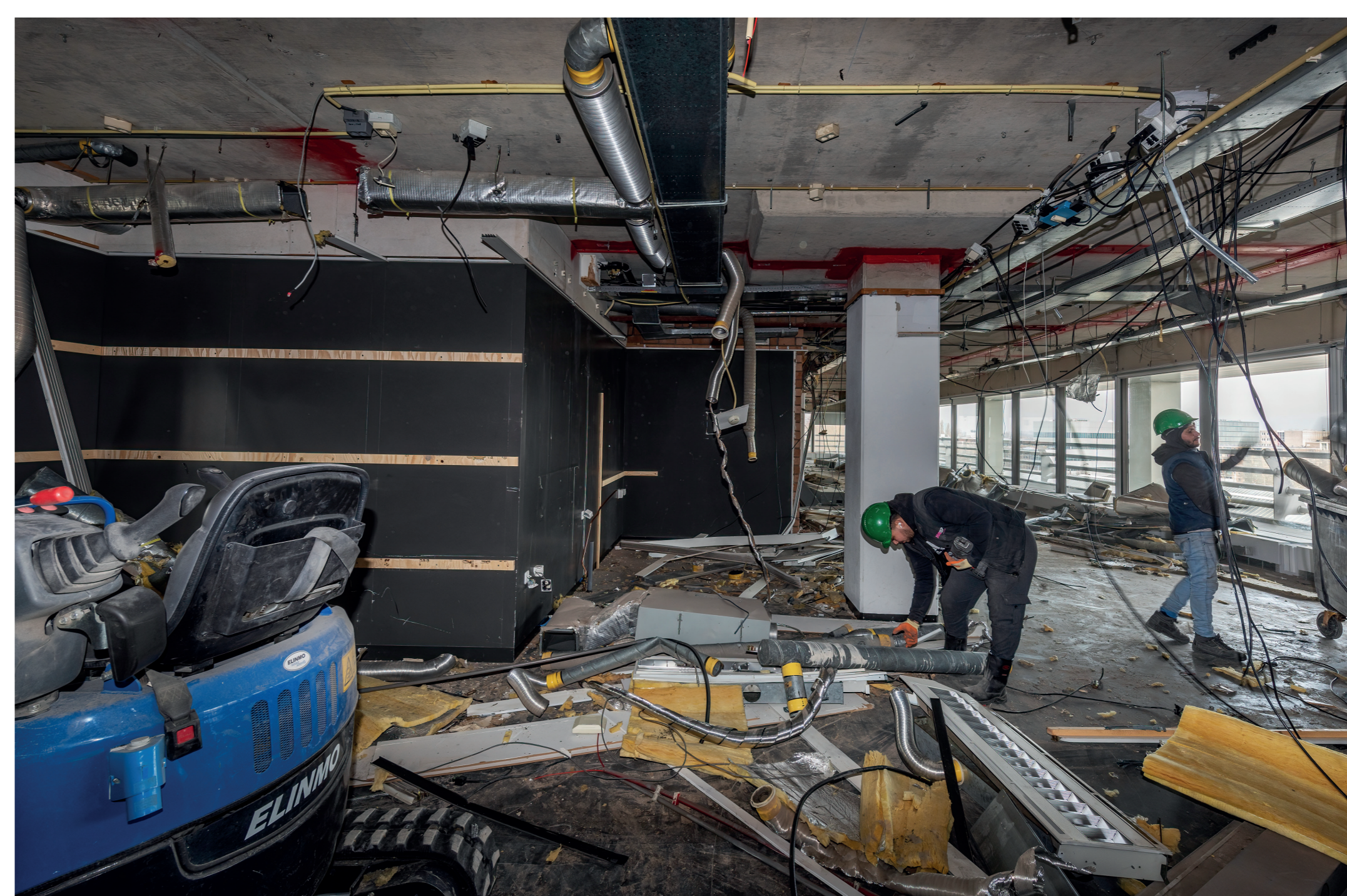
Status: **afgerond** ✓



Uitvoering: **circa 8 maanden**

Cijfers

- Circa 5,2 miljoen kg materiaal gedemonteerd en verwijderd waarvan:
 - 97% wordt gerecycled of voorbereid voor direct hergebruik
 - 221 ton materialen gedemonteerd voor recycling of direct hergebruik
 - 272 CO₂ – uitstoot vermeden – Staat gelijk aan 2,264 retour vluchten Amsterdam – Parijs



8c



Fase 2: Asbestsanering

Status: **in uitvoering** 

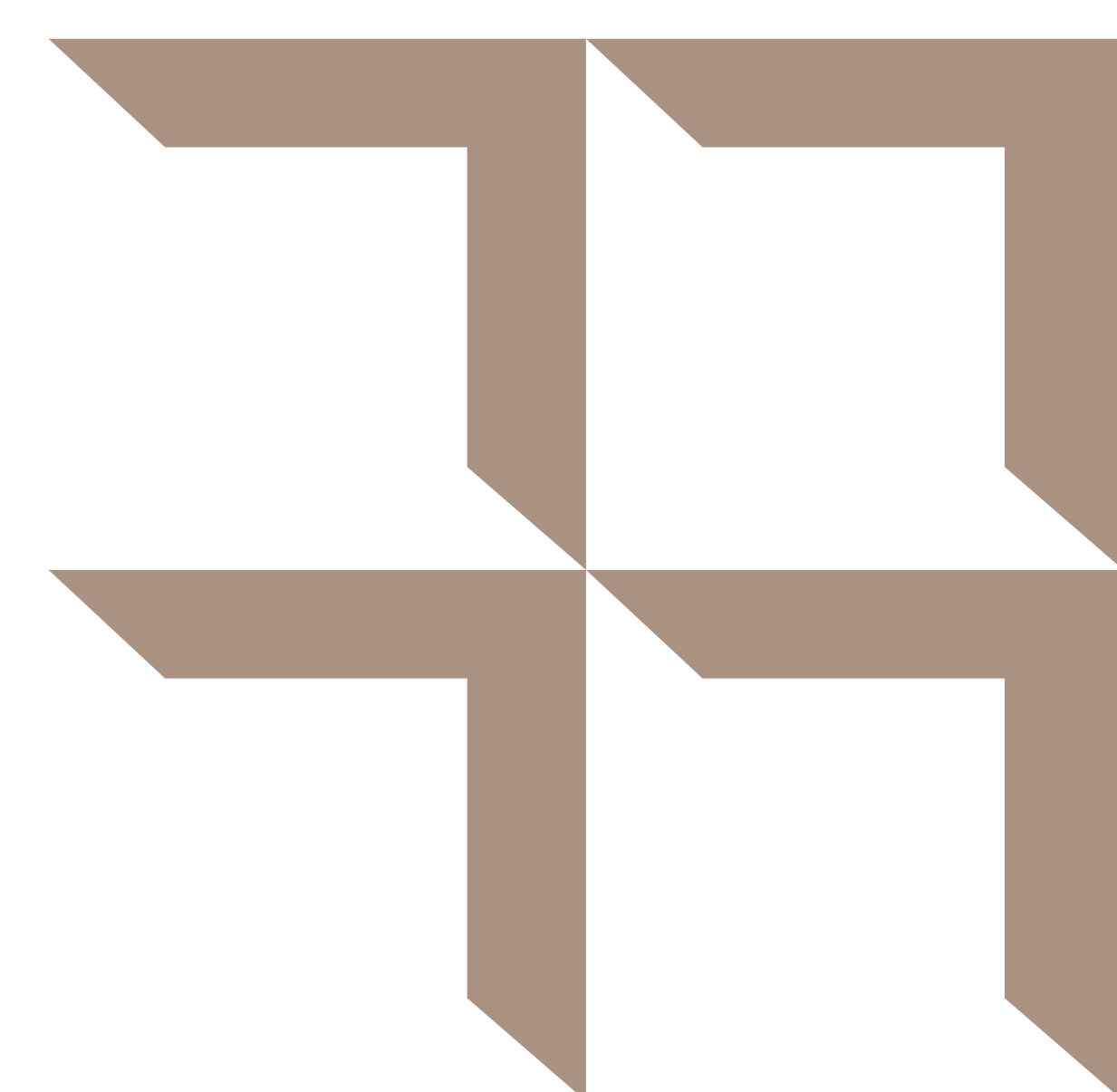
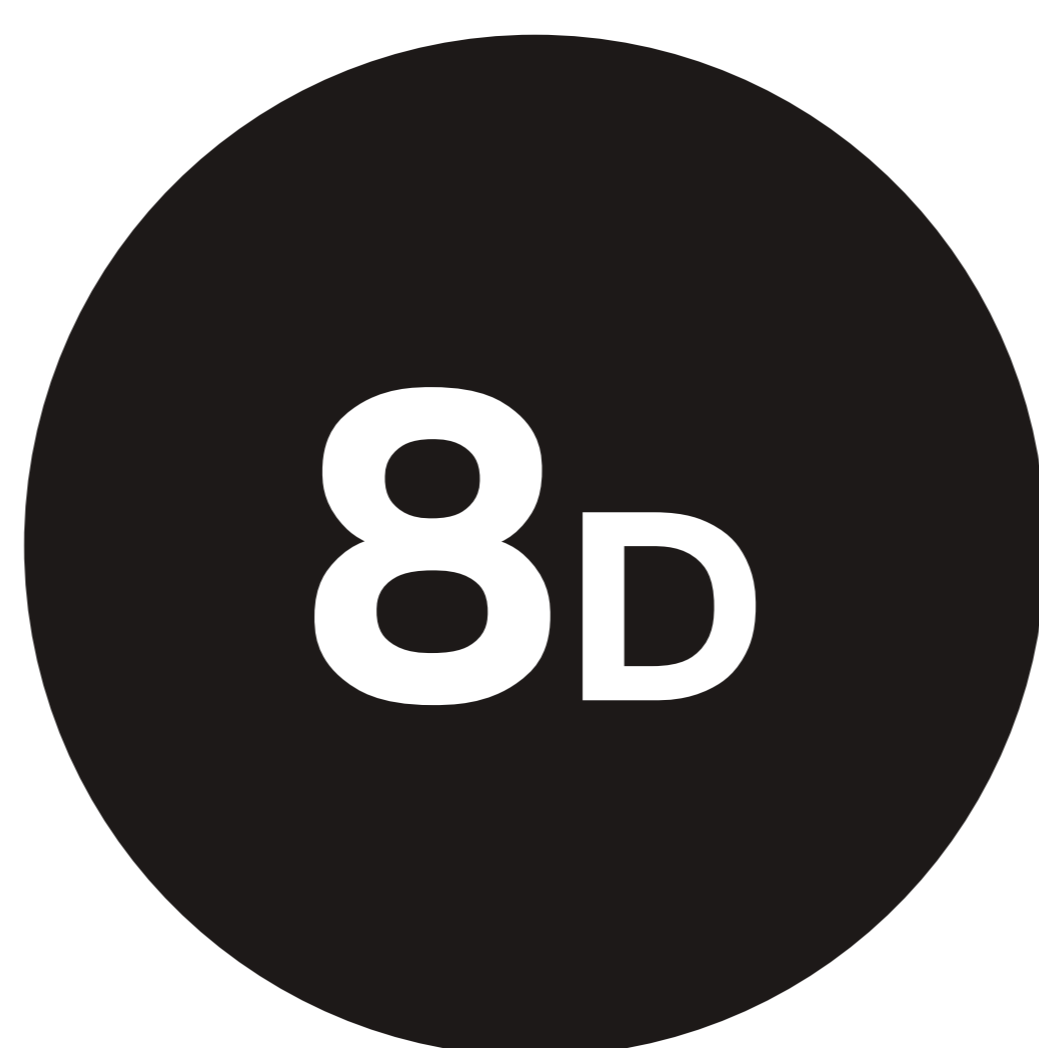
JAGEMAAT

Verwachte afronding: **Q1 '25**

Cijfers

- 13.5 km verloren bekisting
- 6800 m² asbesthoudende antidreun
- 12500 m² asbesthoudende lijmspecie
- 1600 m² asbesthoudende wandbeplating
- 500 stuks asbesthoudende pakkingen





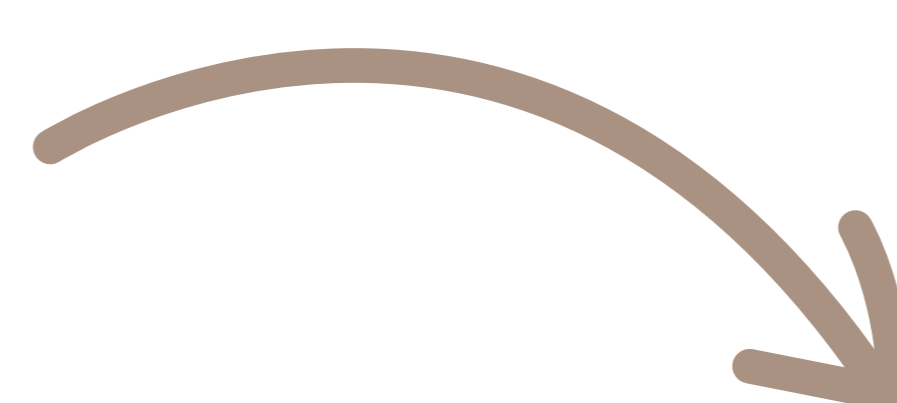
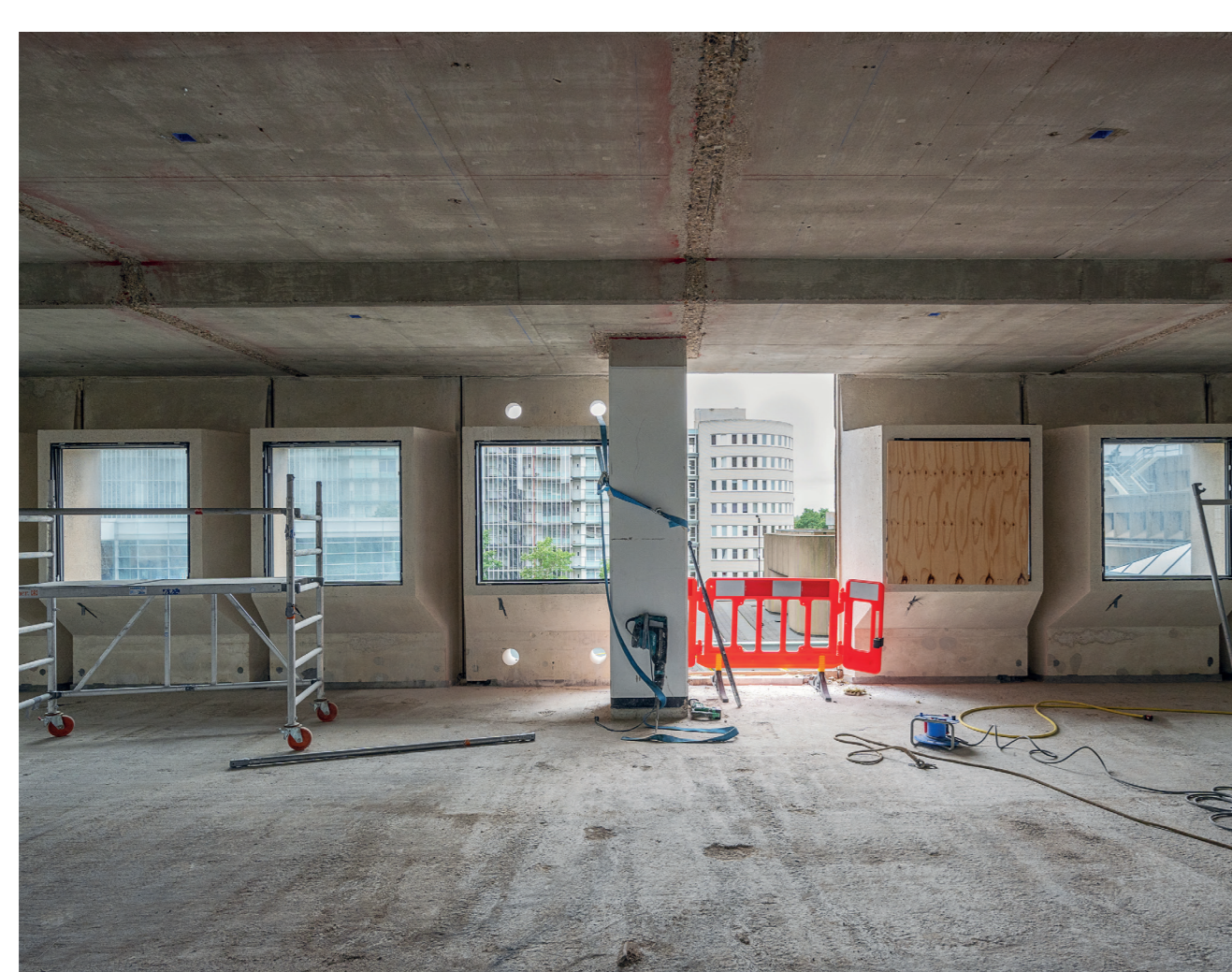
Fase 3: Geveldemontage

Status: Proefsloop afgerond ✓



Start geveldemontage: Q1 '26

Stap 1: Boren hijsgaten



Stap 2: Hijskettingen gevel demonteren



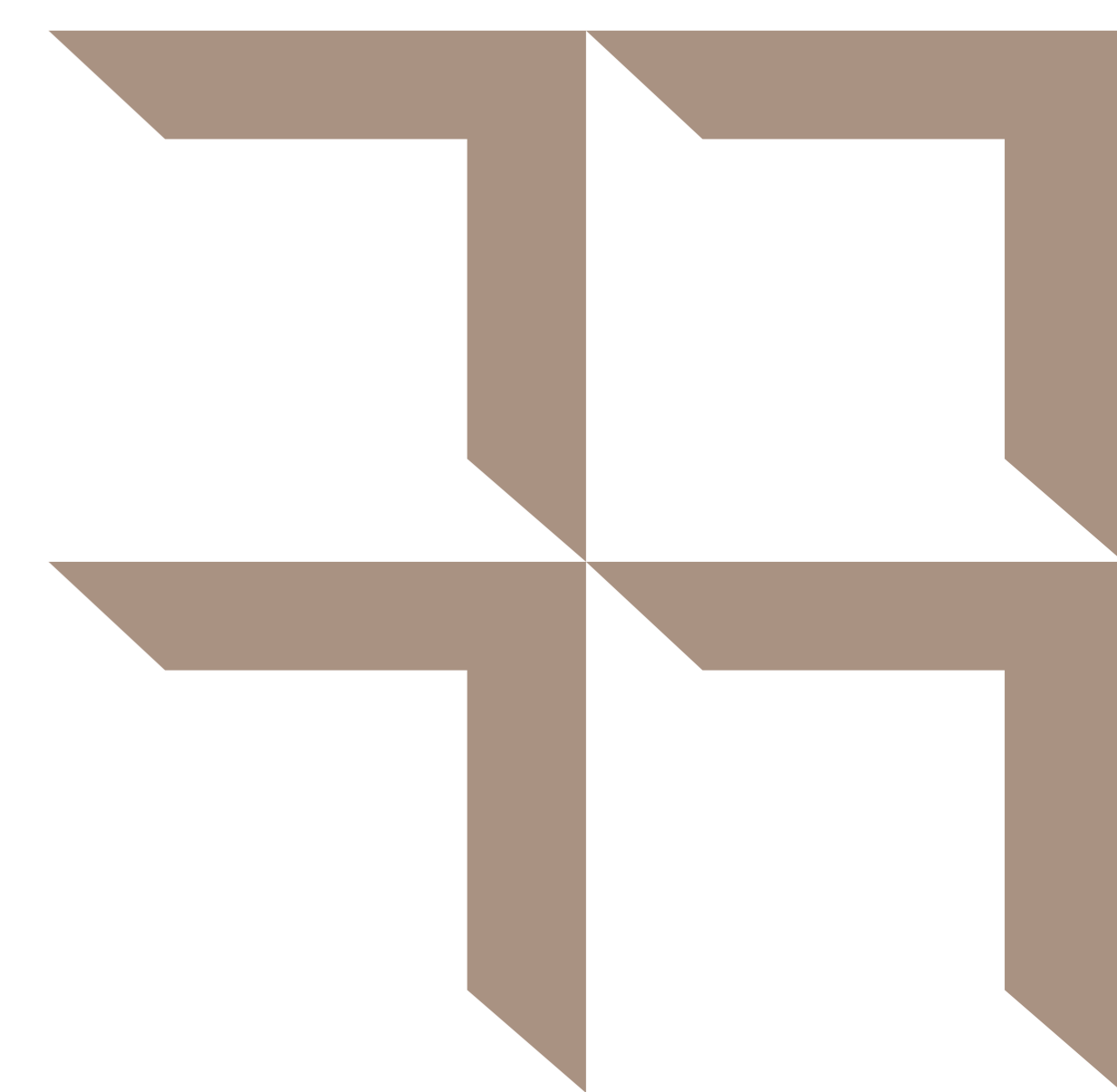
Stap 3: Gevelementen naar beneden halen



Stap 4: Gevelementen transporteren en afvoeren

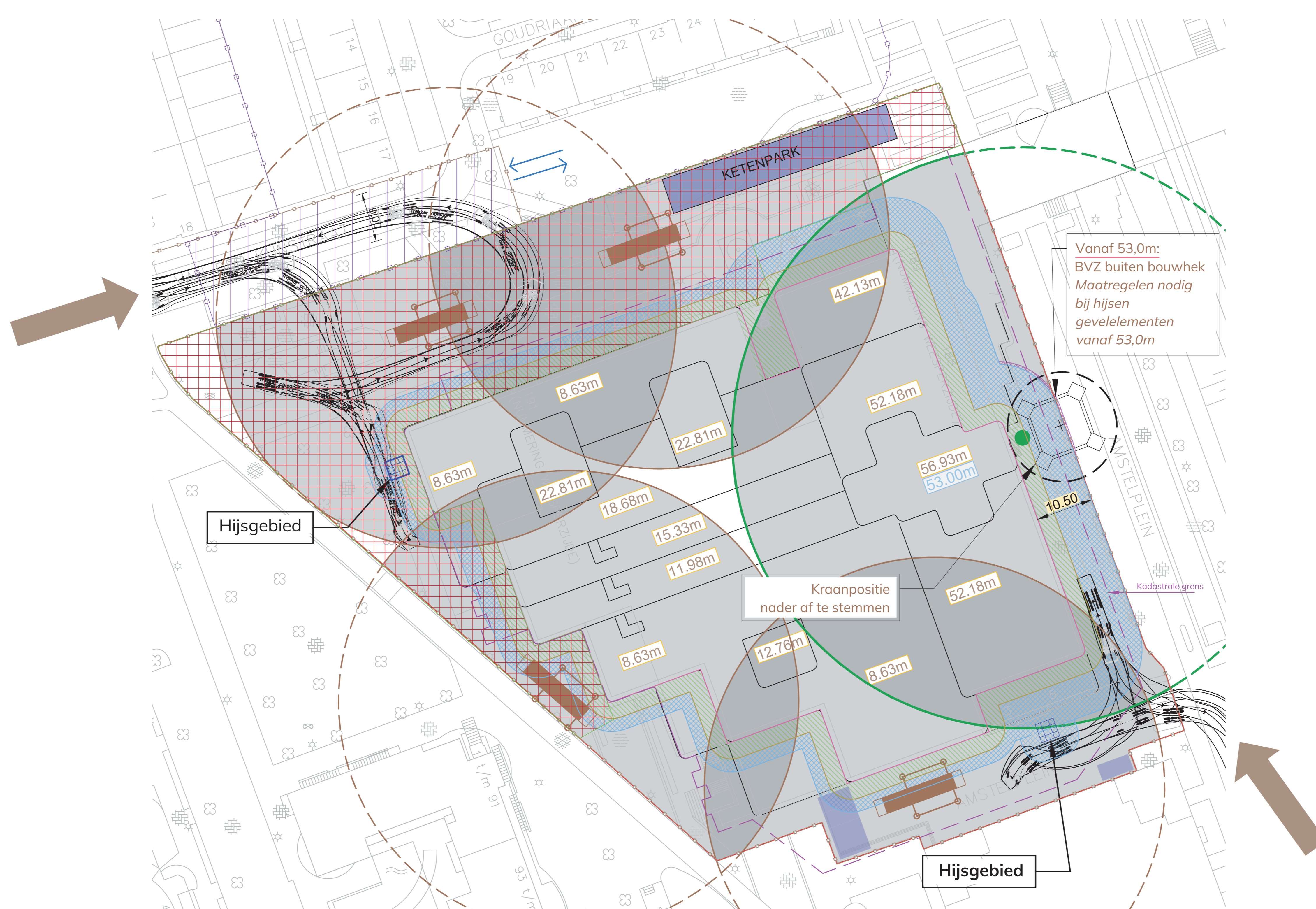


8E



BLVC

Bereikbaarheid, Leefbaarheid, Veiligheid, Communicatie



Vastint is in overleg met Gemeente Amsterdam, Stadgenoot en Ballast Nedam om aan- en afvoerroutes te bepalen.

- Geen transporten tijdens de spits in overeenstemming met het BLVC plan
- Verwachte transporten Weesperzijde: circa 6 transporten per dag
- Verwachte transporten Amstelplein: circa 24 transporten per dag

9



Gebiedsontwikkeling

Mix van wonen, kantoren
en voorzieningen



✘ Gemeente
✘ Amsterdam
✘



10

Disclaimer

De informatie die op deze foamboards en tijdens de informatiemarkt wordt gedeeld, is gebaseerd op de huidige plannen van de voorlopige ontwerpfase. Aangezien herontwikkelingsprojecten onderhevig zijn aan veranderingen, kan de gedeelde informatie op elk moment worden aangepast door interne of externe factoren. Aan de inhoud van deze presentatie kunnen geen rechten worden ontleend.