

1



Welkom bij Weesperzijde 190!

Een plek waar de stad weer samen komt

- Een mix-use gebouw met plek voor werken, ontmoeten en ontdekken.
 - 69.000 m² bruto vloeroppervlak.
- Hoogwaardige en moderne kantoorvloeren.
- Semi-publieke voorzieningen in het souterrain, de begane grond en op de 1e verdieping.

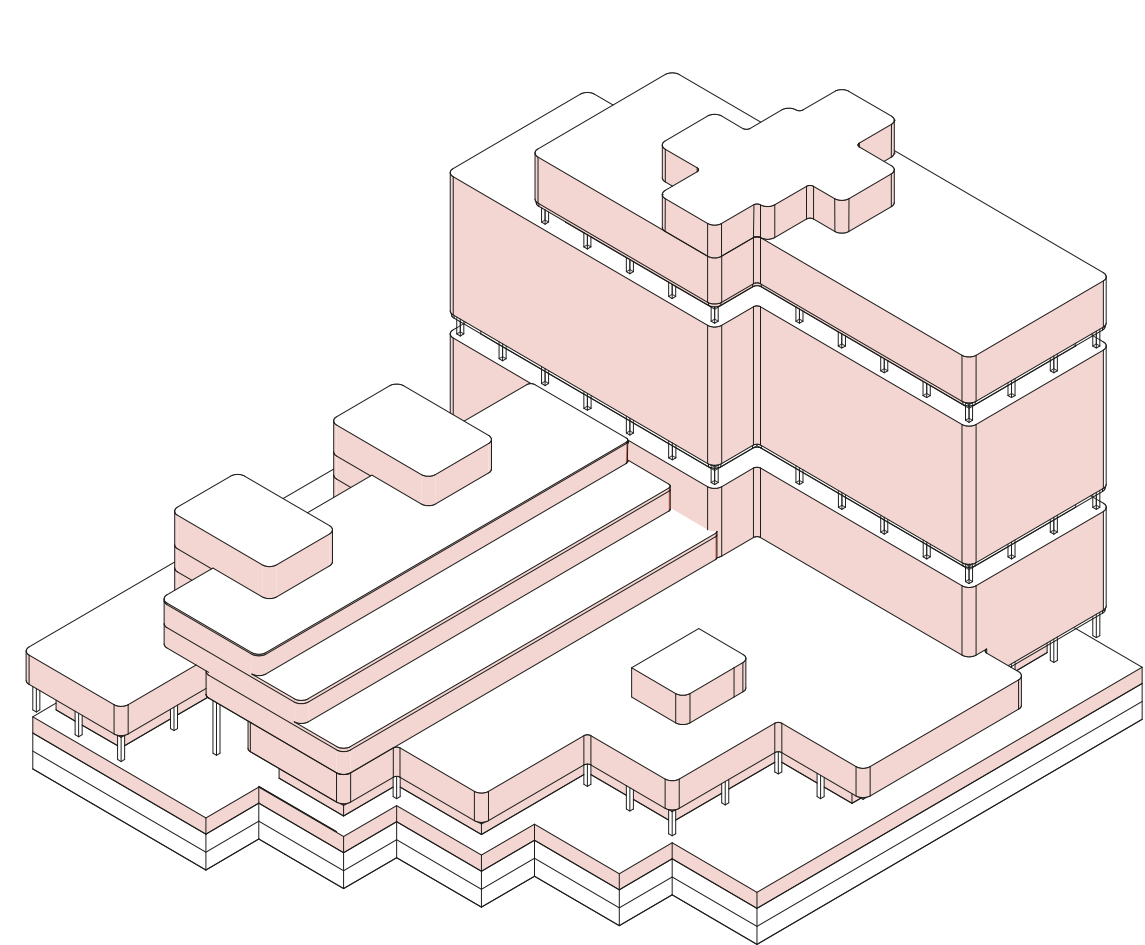


2

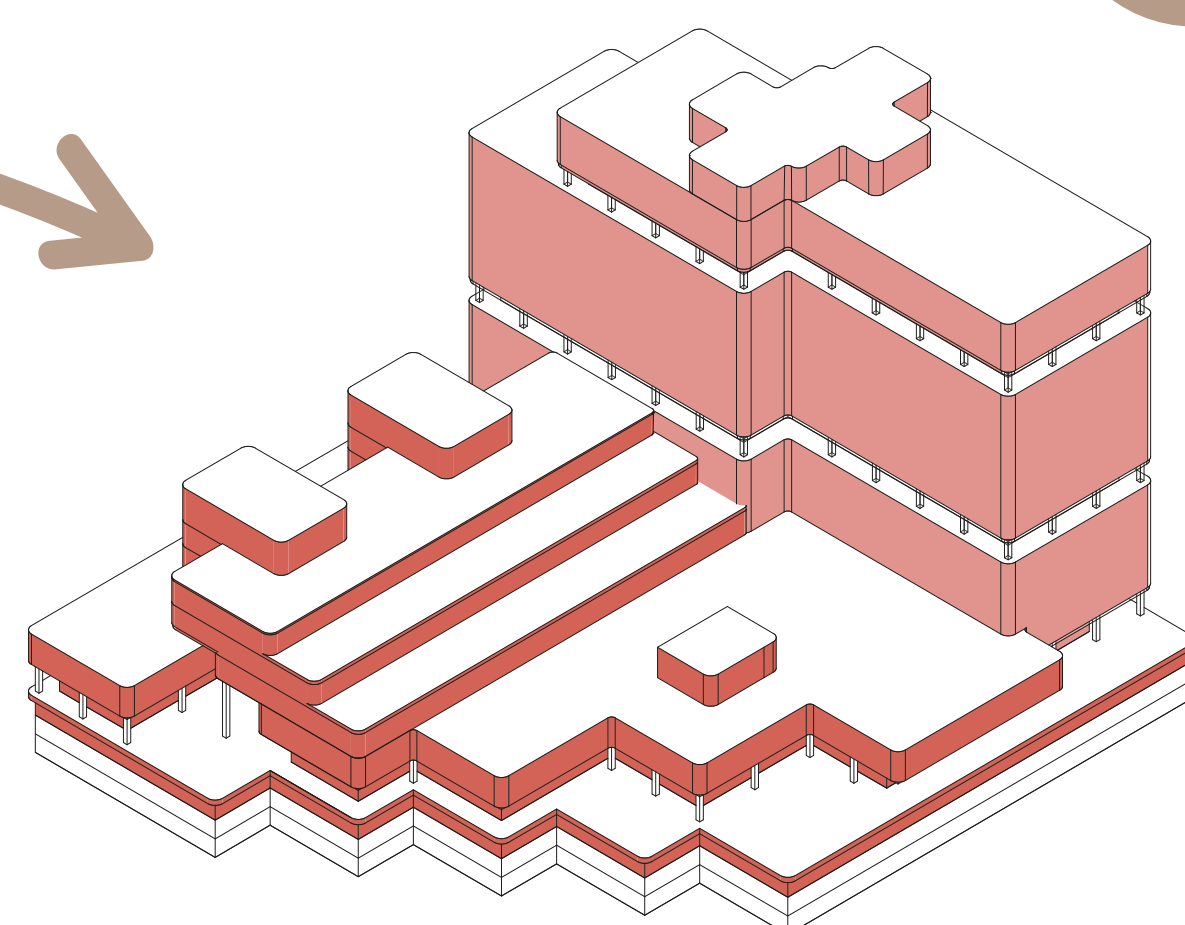
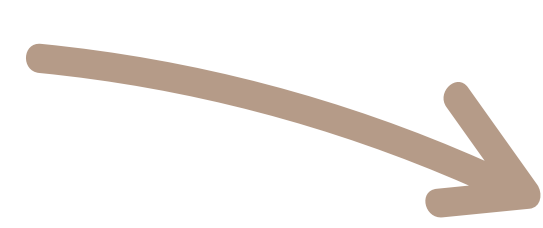


Waar staan we nu?

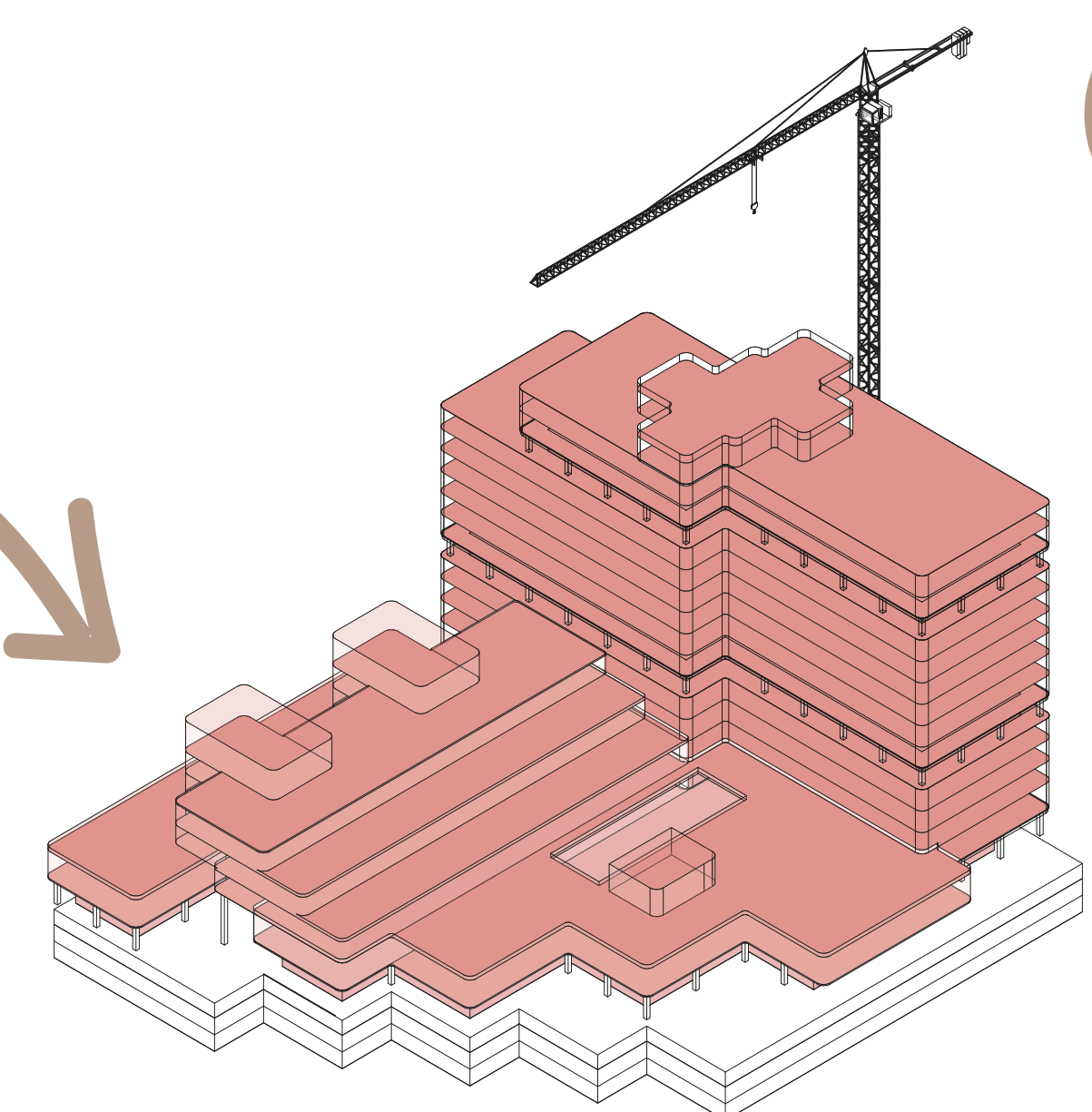
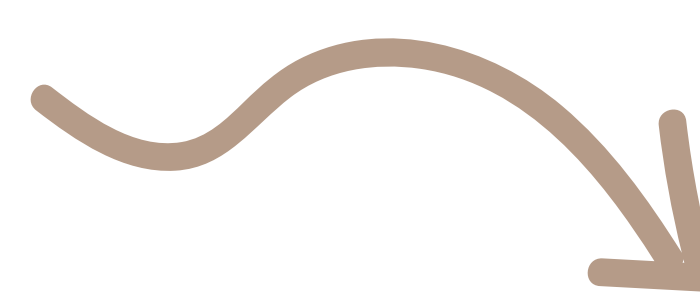
- ✓ **Fase 1: Zachte sloop**
Afgerond in 2023
- ✓ **Fase 2: Asbestsanering**
Afgerond in 2025
- 📐 **Onherroepelijke vergunning**
Maart 2026
- 🕒 **Fase 3: Geveldemontage**
Momenteel in volle gang en wordt naar verwachting opgeleverd in Maart 2027



Fase 1: Zachte sloop
Afgerond in 2023



Fase 2: Asbestsanering
Afgerond in 2025



Fase 3: Geveldemontage
Maart 2027





Geveldemontage

Waarom vervangen we de gevel?

- De gevel bevat restanten asbest.
- De bestaande gevelelementen zijn niet voldoende te isoleren.

In totaal worden circa **2500** gevelelementen verwijderd en vervangen voor nieuwe elementen.

De nieuwe gevel

Met behoud van het brutalistische karakter van het gebouw wordt de gevel vernieuwd. Hierbij blijven vorm, materiaalgebruik en de oorspronkelijke kleurstelling behouden.





4

Uitvoering van fase 3

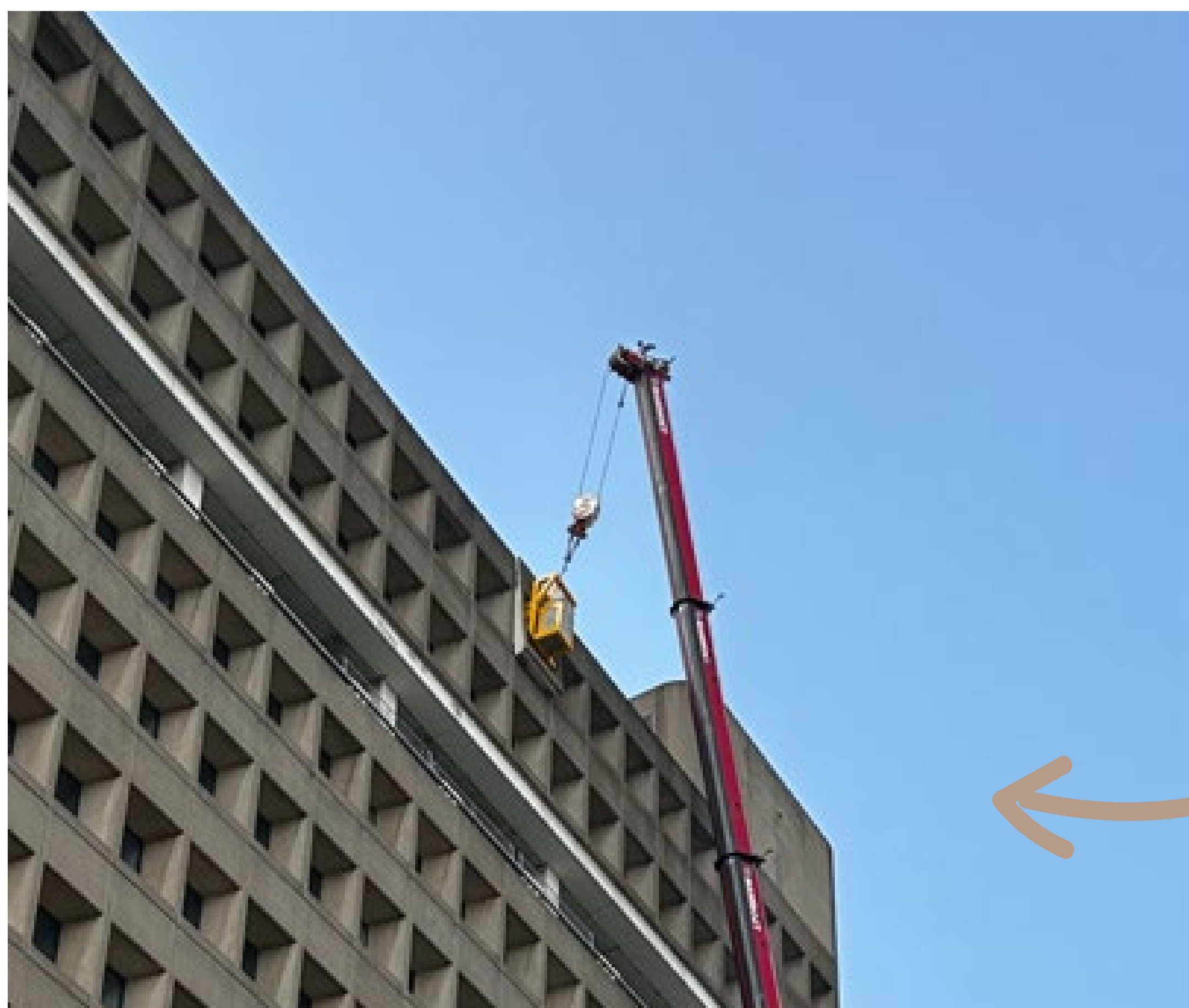
- Uitvoerder is Visscher Sloop en Asbestverwijdering BV.
- Visscher is verantwoordelijk voor zowel de geveldemontage als de restant asbestsanering.
- Werktijden zijn voornamelijk op werkdagen tussen 07:00 en 18:00 uur.
- Tijdens de geveldemontage zal er geluidsoverlast optreden.
- Geluid ontstaat door het verkleinen en zagen van beton.
- Geluidsoverlast wordt tevens veroorzaakt door het slopen van de afschotlagen op de daken.
- Het verkleinen van beton vindt plaats aan de noordzijde van het bouwterrein (voormalige Stationsloper).
- Doorlooptijd fase 3: maart 2026 – maart 2027.

Uitvoering door:

Visscher
sloop & asbestverwijdering B.V.



Wat houden de werkzaamheden in?



- Open gevelelementen (met ramen) worden afgehesen met een speciaal hijsjuk en een torenkraan.

- In gesloten gevelelementen worden hijsgaten geboord waarna deze worden afgehesen.
- Het boren van de hijsgaten gebeurt van binnenuit.
- Aan de binnenzijde van het gebouw worden sparingen in vloeren en wanden gemaakt door middel van zagen.
- Aan de buitenzijde vinden sloopwerkzaamheden plaats, waaronder de kelderbar, fietsenstalling en plofgracht.
- De volledige 15e verdieping wordt verwijderd.



6

Restant asbestsanering

- In fase 2 zijn alle inpandige asbesttoepassingen verwijderd.
- In fase 3 (huidige fase) worden alle uitpandige asbestsaneringen uitgevoerd.
- Het betreft de volgende asbesttoepassingen.
- Stortstroken (verloren bekisting) op de begane grond, 5e en 12e verdieping.
- Asbesthoudende tegellijm aan de gevelelementen (noordzijde bouwterrein).
- De asbestsaneringswerkzaamheden worden uitgevoerd door Visscher Sloop en Asbestverwijdering BV.
- Toezicht wordt gehouden door Tetra Tech Consulting. Gedurende het gehele saneringstraject is er een toezichthouder aanwezig voor toezicht op werkwijze en veiligheid.
- De asbestverwijdering vindt plaats conform geldende wet- en regelgeving.

Uitvoering door:

Visscher
sloop & asbestverwijdering B.V.

Toezicht door:

 **TETRA TECH**



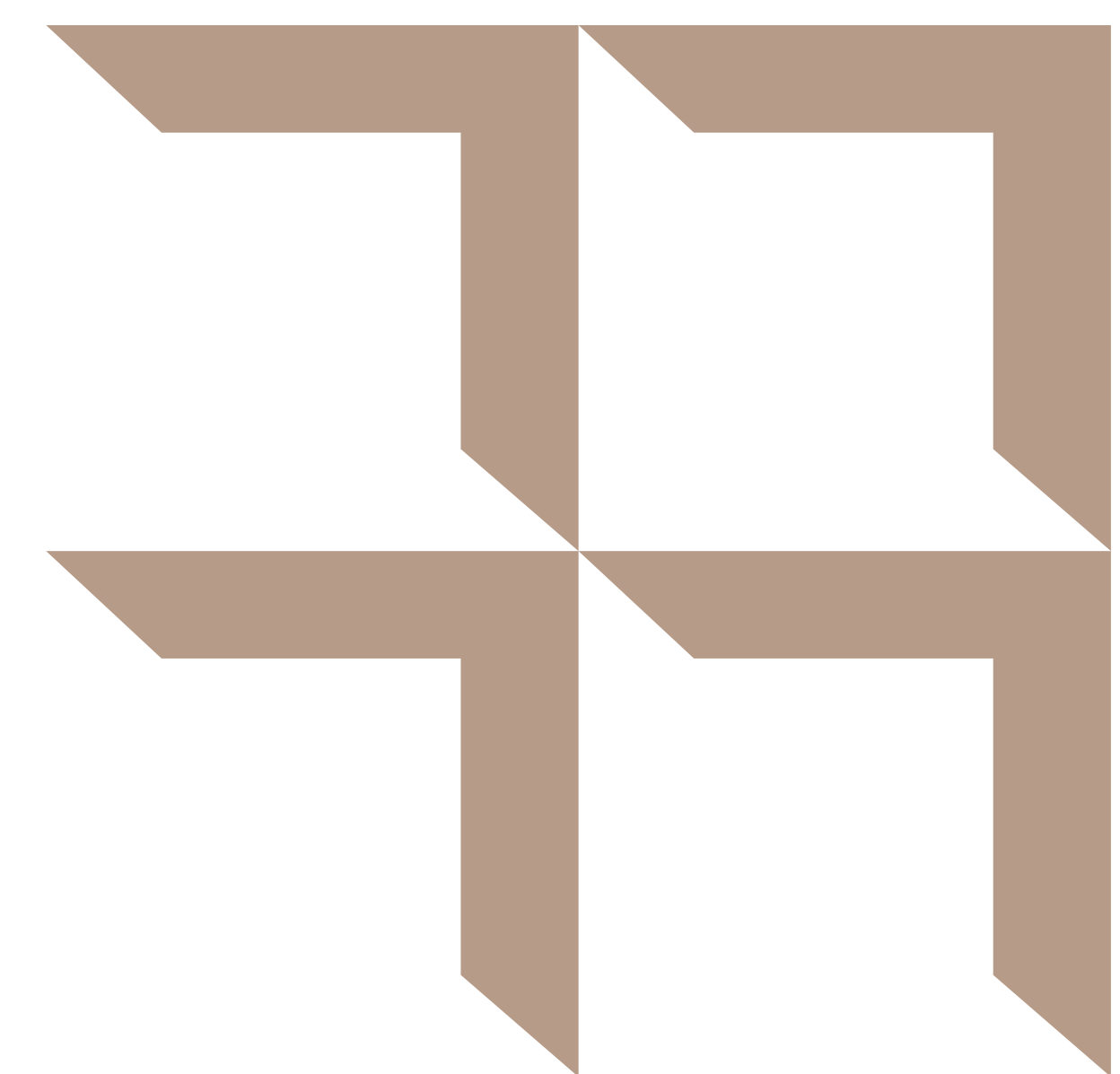
Afvalverwerking en transport

- Tijdens werkdagen (ma-vrij) gemiddeld **6 vrachtwagens per dag, per uitgang.**
- Aanrijroutes, zie onderstaand figuur:



Figuur: Routes bouwverkeer

8



Omgevingsmanagement en informatie

De communicatie gedurende de (her)ontwikkeling
van Weesperzijde 190 wordt verzorgd door
De Wijde Blik.

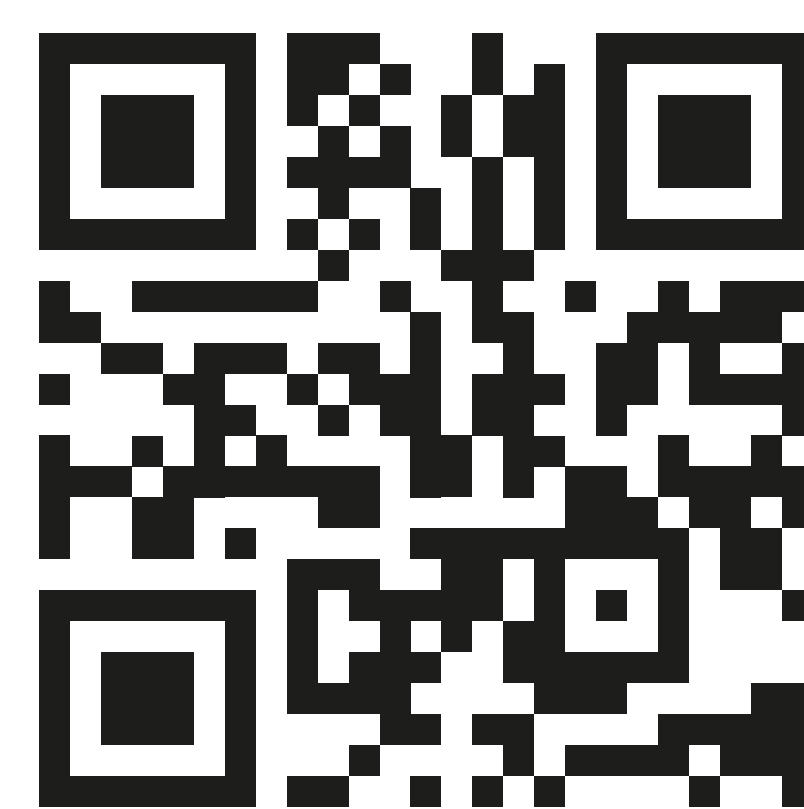
Vragen, opmerkingen of aandachtspunten?
Neem contact op met:

Claudia Moerland
bouw@weesperzijde190.nl

Blijf ook op de hoogte door je in te schrijven voor
de nieuwsbrief of bezoek de website:



Schijf u in voor de
periodieke nieuwsbrief
van Weesperzijde 190



Houd ons info platform
weesperzijde190.nl
in de gaten

9A



Interieur impressies



1. Forum, begane grond

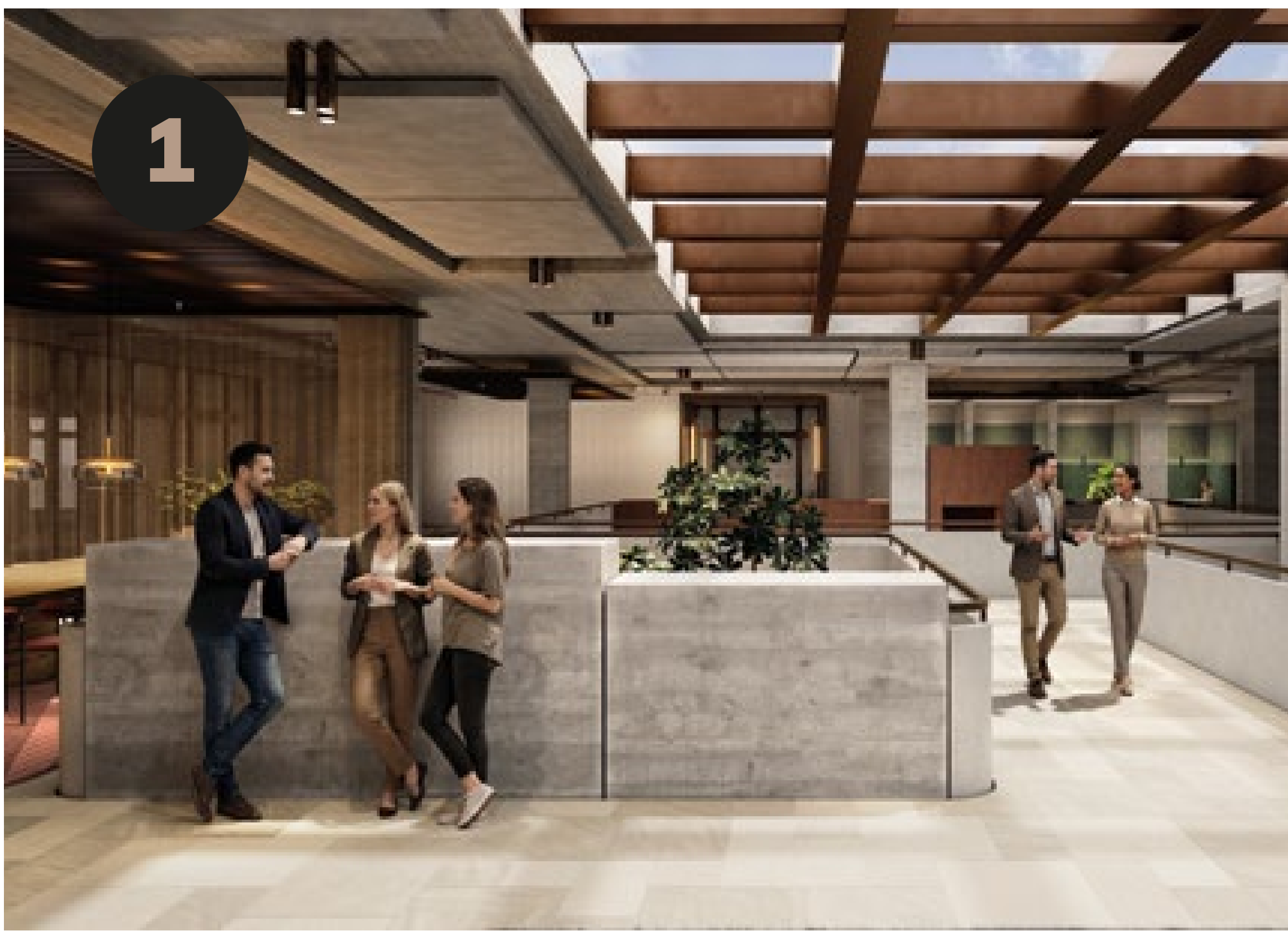
2. Bar, Business The Lounge by Vastint

3. Meeting space, The Lounge by Vastint

9B



Interieur impressies



1. Library, eerste verdieping
2. Restaurant, begane grond
3. Meeting room, The Lounge by Vastint

9C



Exterieur impressies



9D



Exterieur impressies

